

# La consommation des fruits et légumes : déterminants et obstacles

**Pierre COMBRIS**

**INRA, ALISS (Alimentation et Sciences Sociales)**



# Sommaire

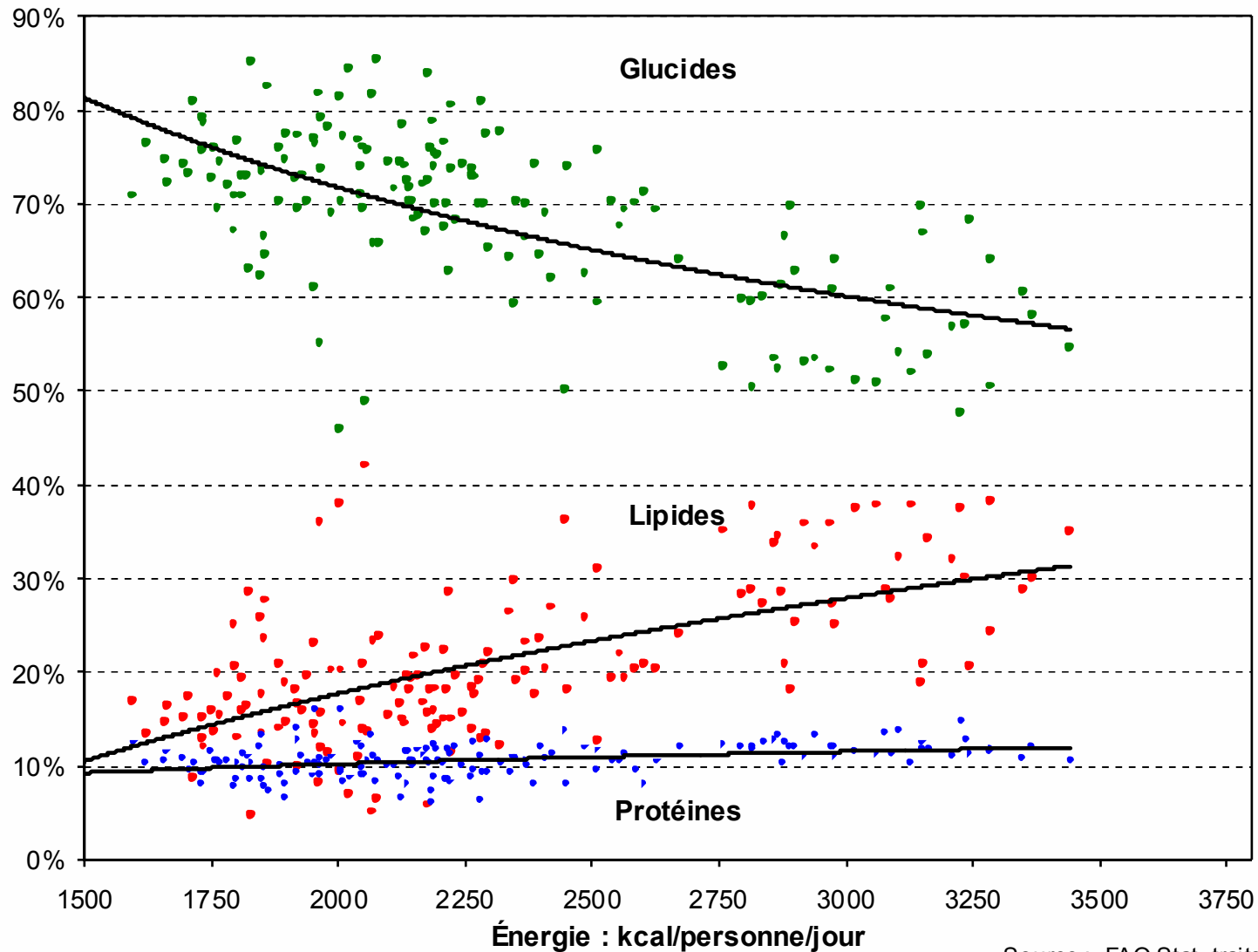


- 1. Evolution et niveau de la consommation des fruits et légumes**
- 2. Déterminants économiques de la consommation**
- 3. Déterminants socio-démographiques**
  - Revenu, âge, éducation, catégorie sociale,...
  - Effets de génération
- 4. Obstacles et opportunités**
- 5. Conclusions**



**Le contexte :**  
**(1) fin de la transition nutritionnelle**  
**la consommation se stabilise**

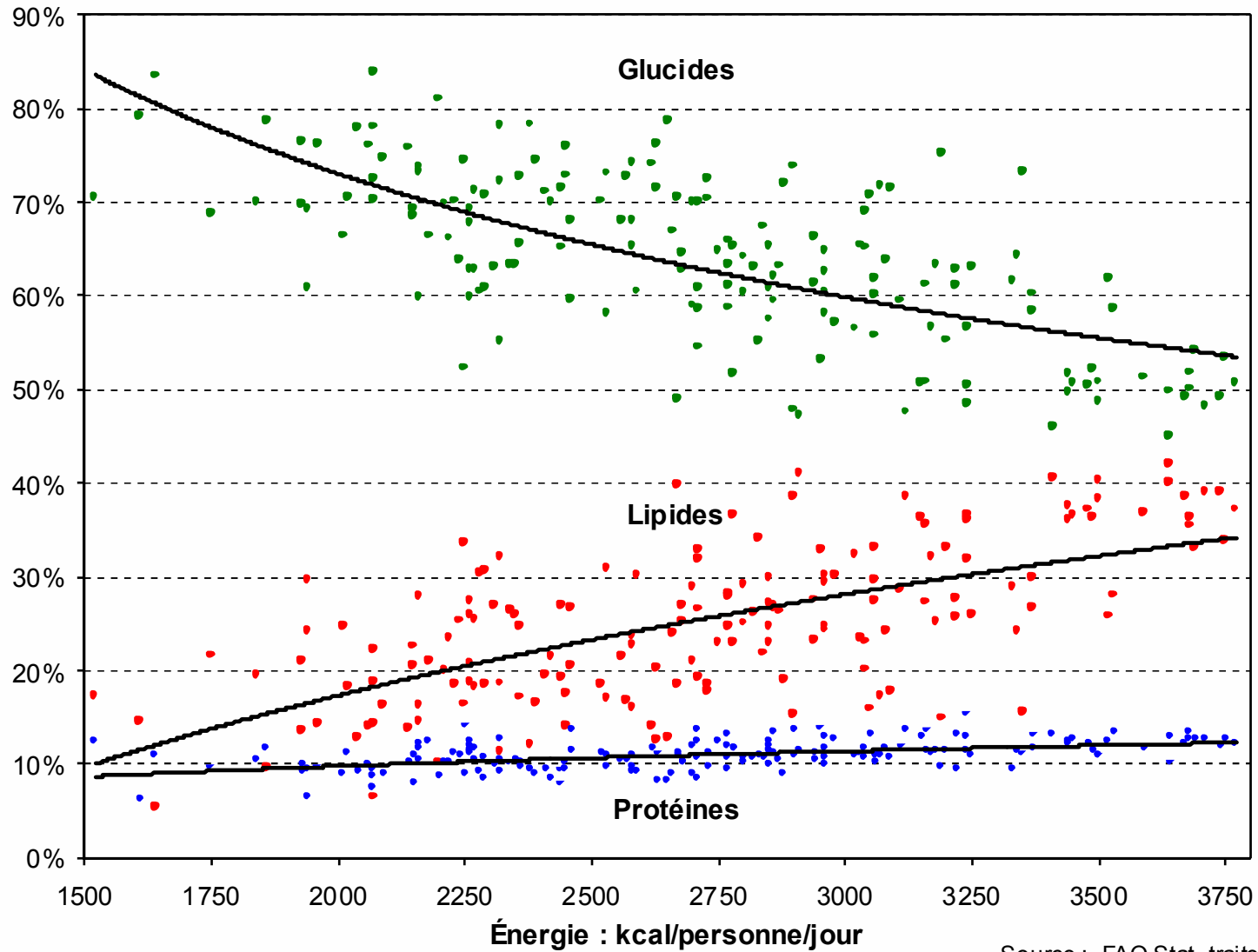
# Structure des apports énergétiques : Monde moyenne 1961-1963



Source : FAO Stat, traitement P. Combris



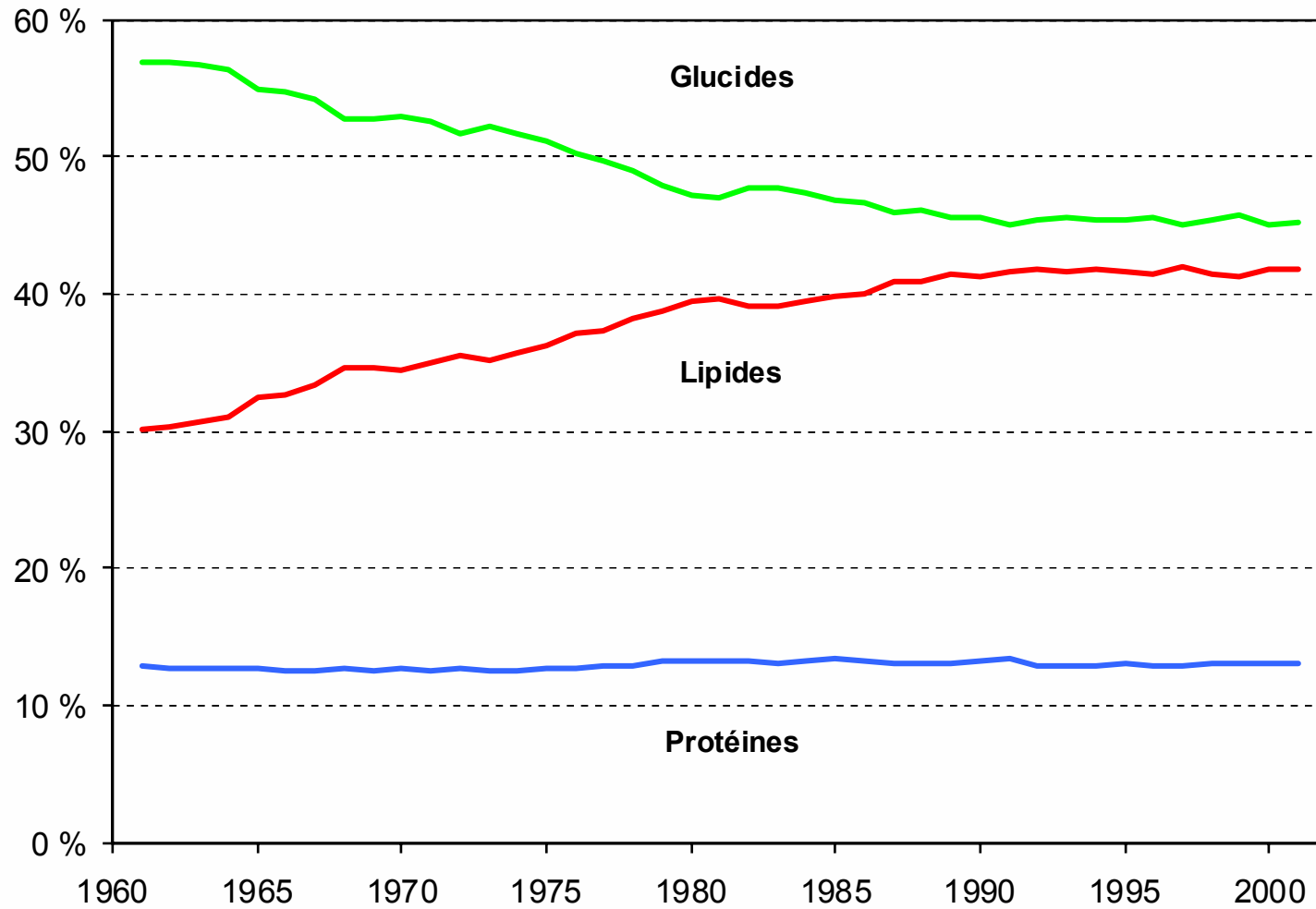
## Structure des apports énergétiques : Monde moyenne 2001-2003



Source : FAO Stat, traitement P. Combris

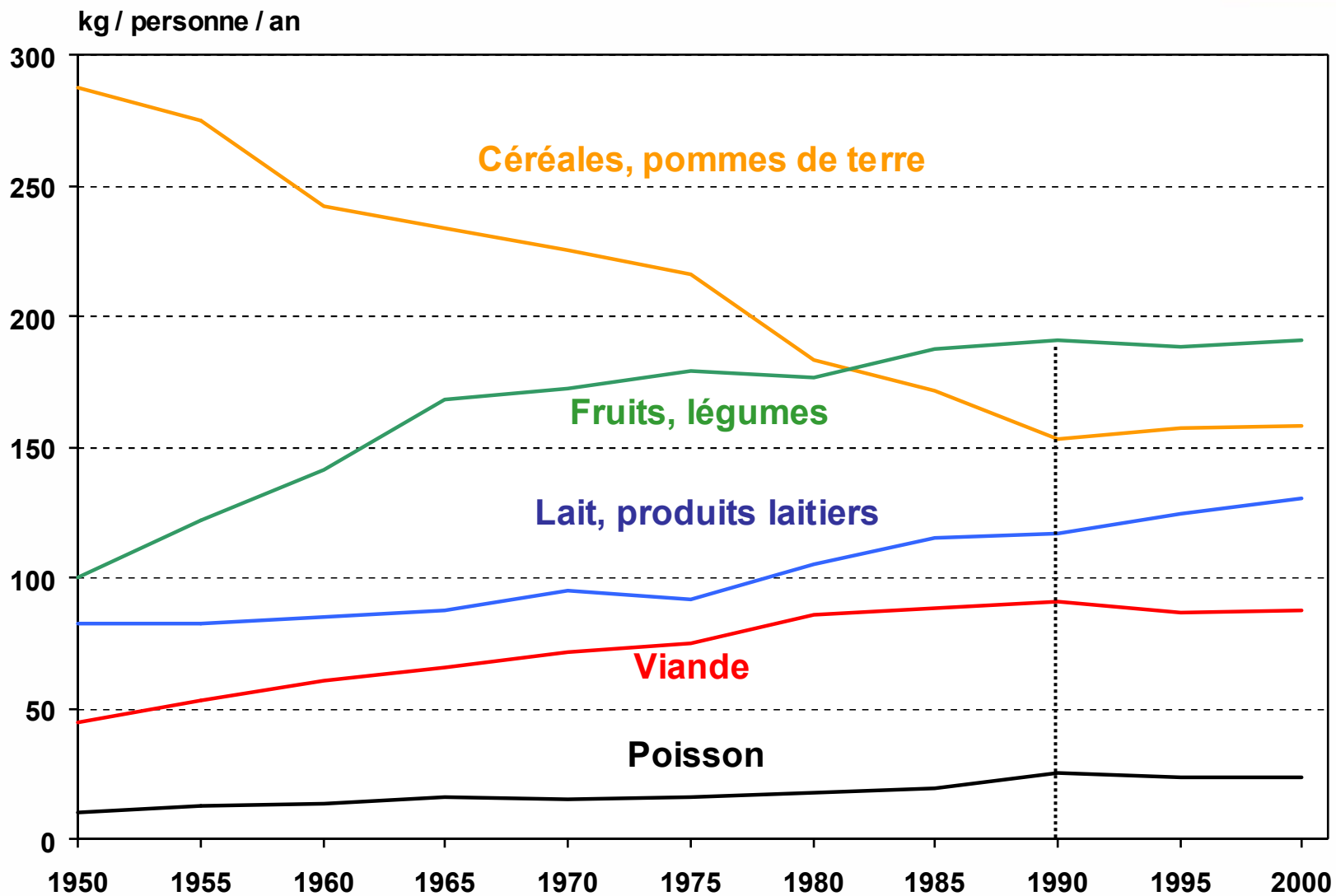


## Structure des apports énergétiques en France depuis 1960



Source : FAO Stat, traitement P. Combris

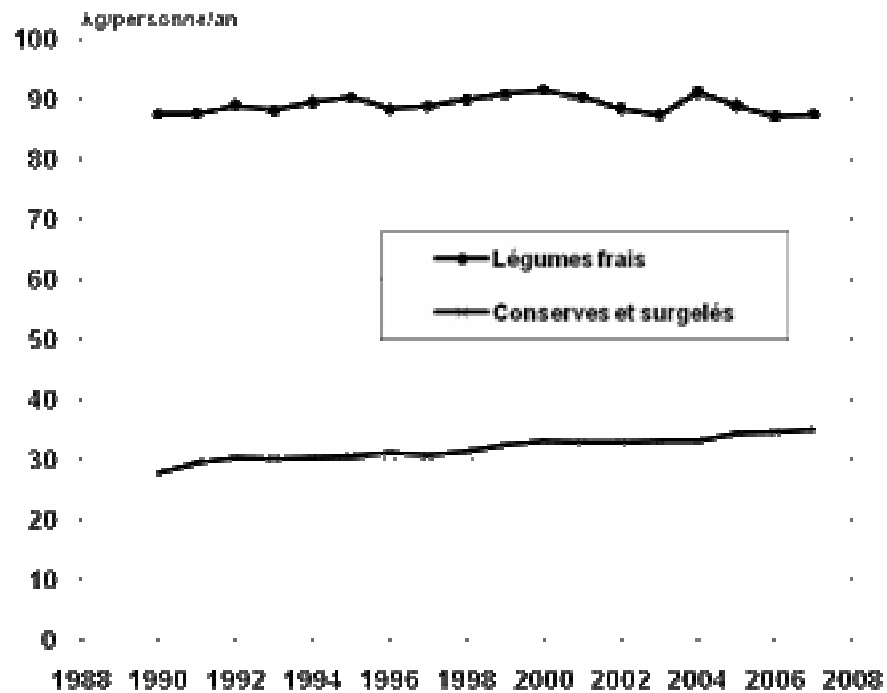
# La consommation des principaux aliments de 1950 à 2000



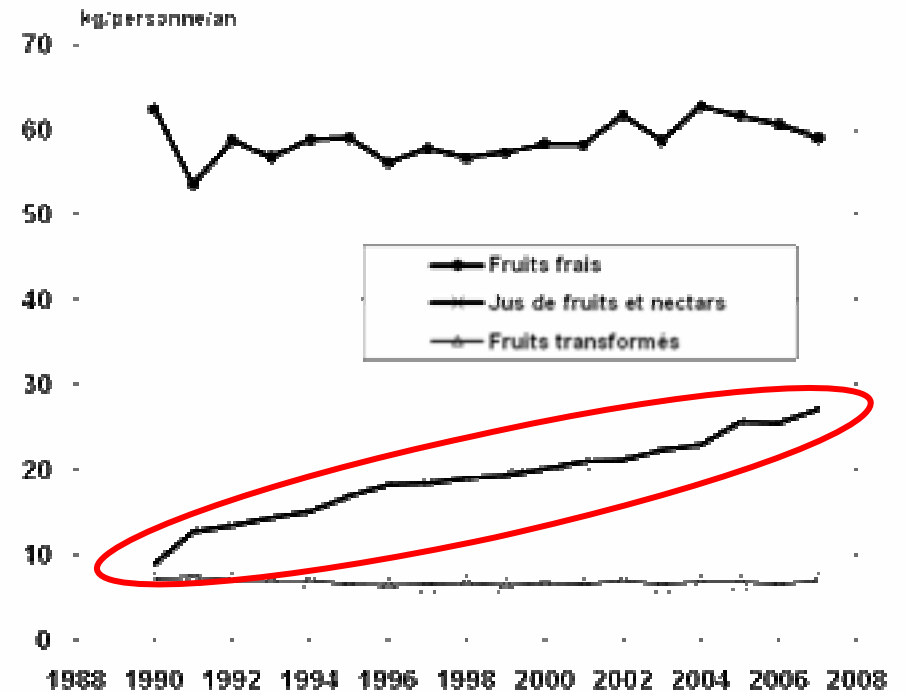
Source : INSEE Annuaire Statistique de la France

# Évolution de la consommation apparente 1990 - 2007

## Légumes



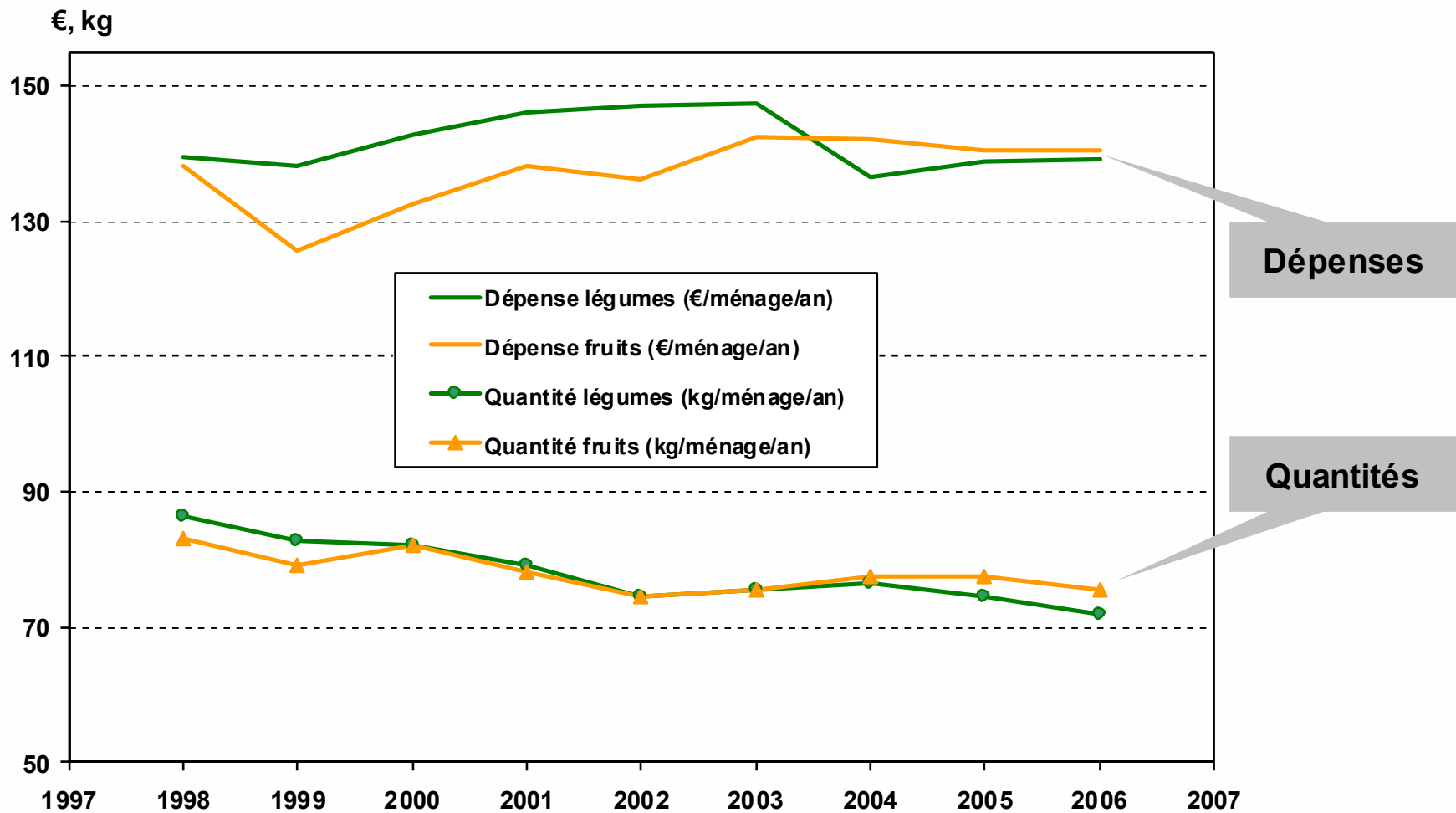
## Fruits



Source : INSEE Comptabilité Nationale

# Fruits et légumes frais : dépenses et quantités achetées, 1998 - 2006

(Achats des ménages pour la consommation à domicile)

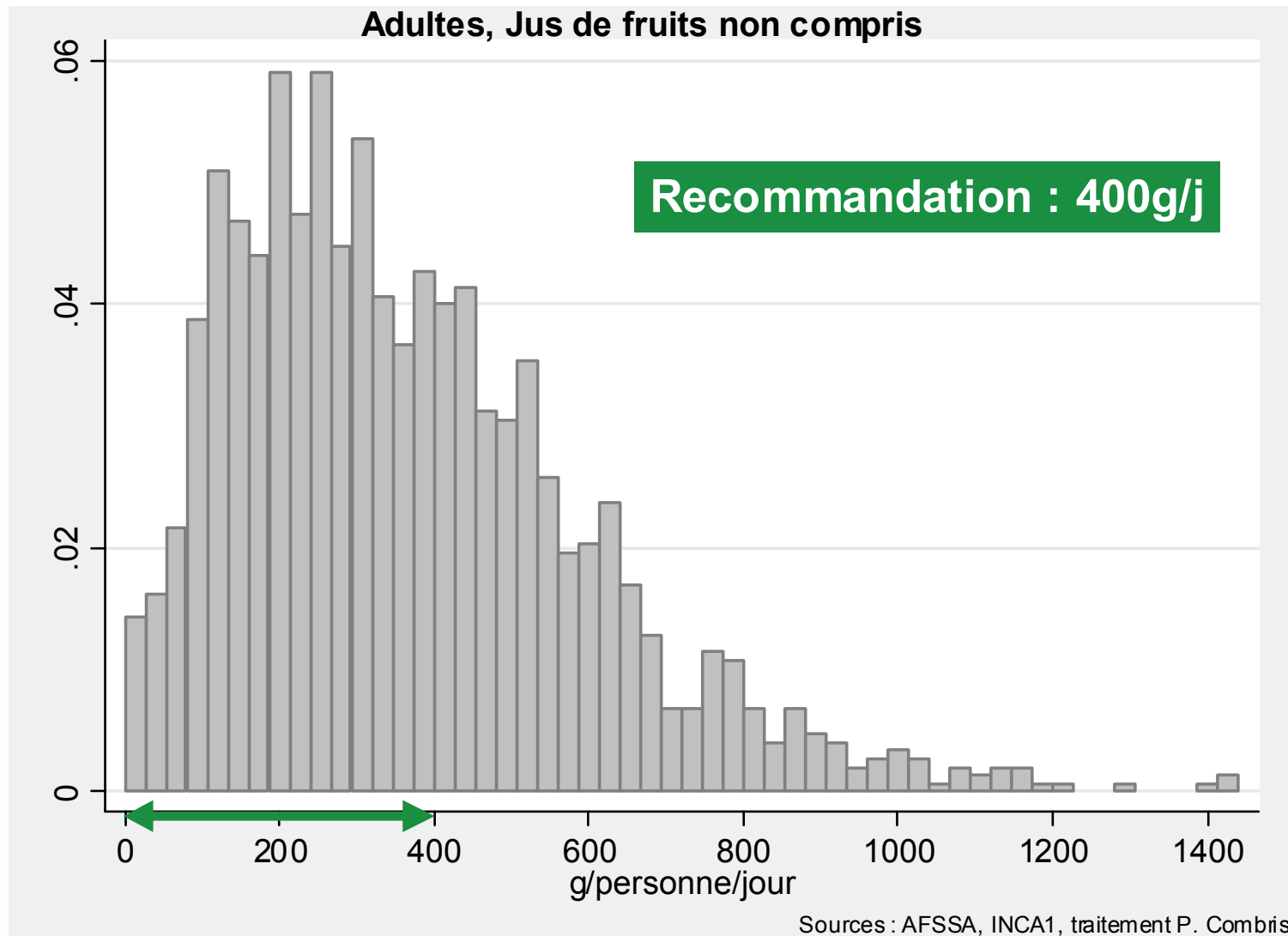


Source : TNS, CTIFL, INTERFEL, VINIFLHOR

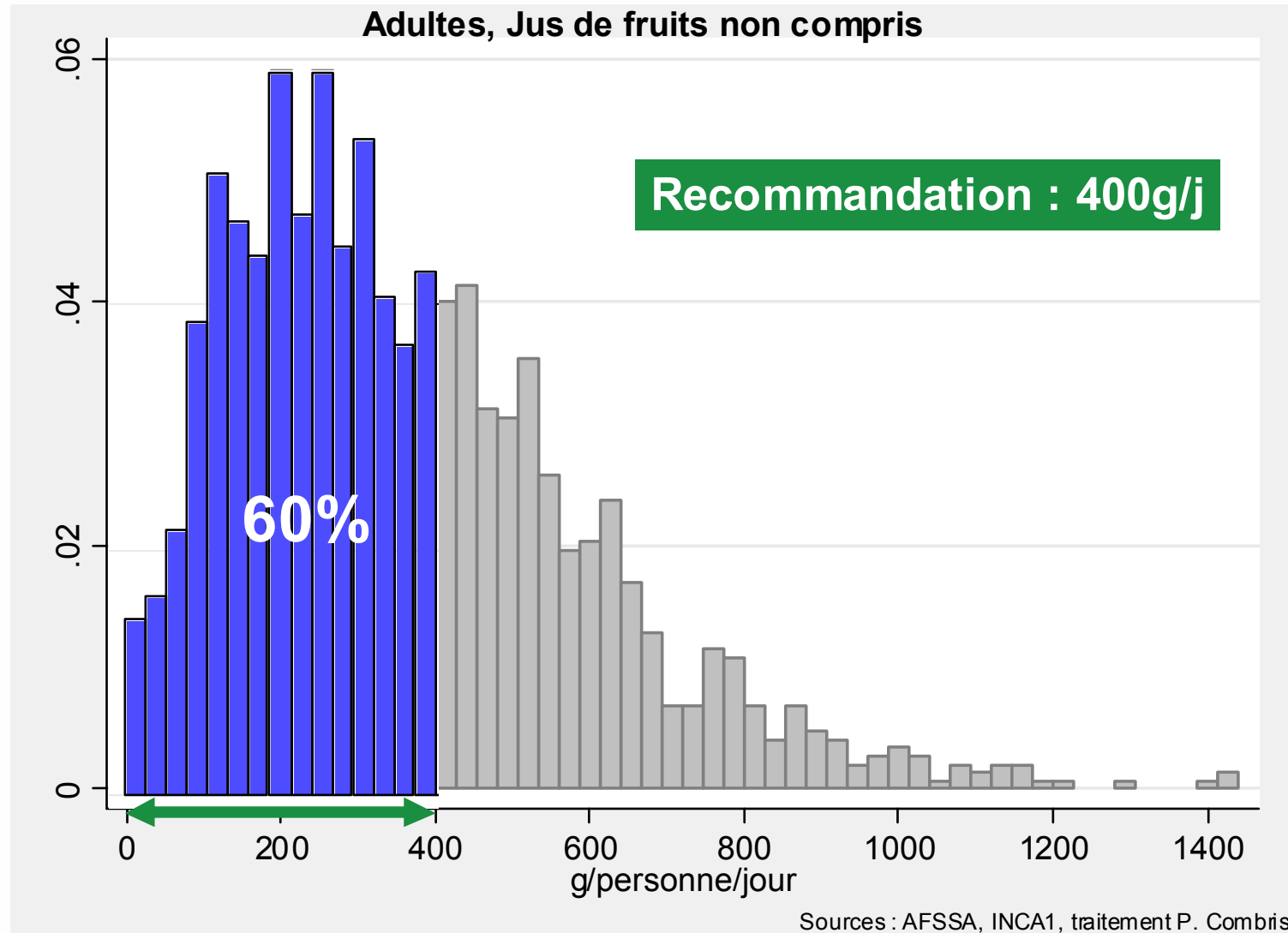


**Le contexte :**  
**(2) la consommation de F&L**  
**se stabilise à un niveau insuffisant**

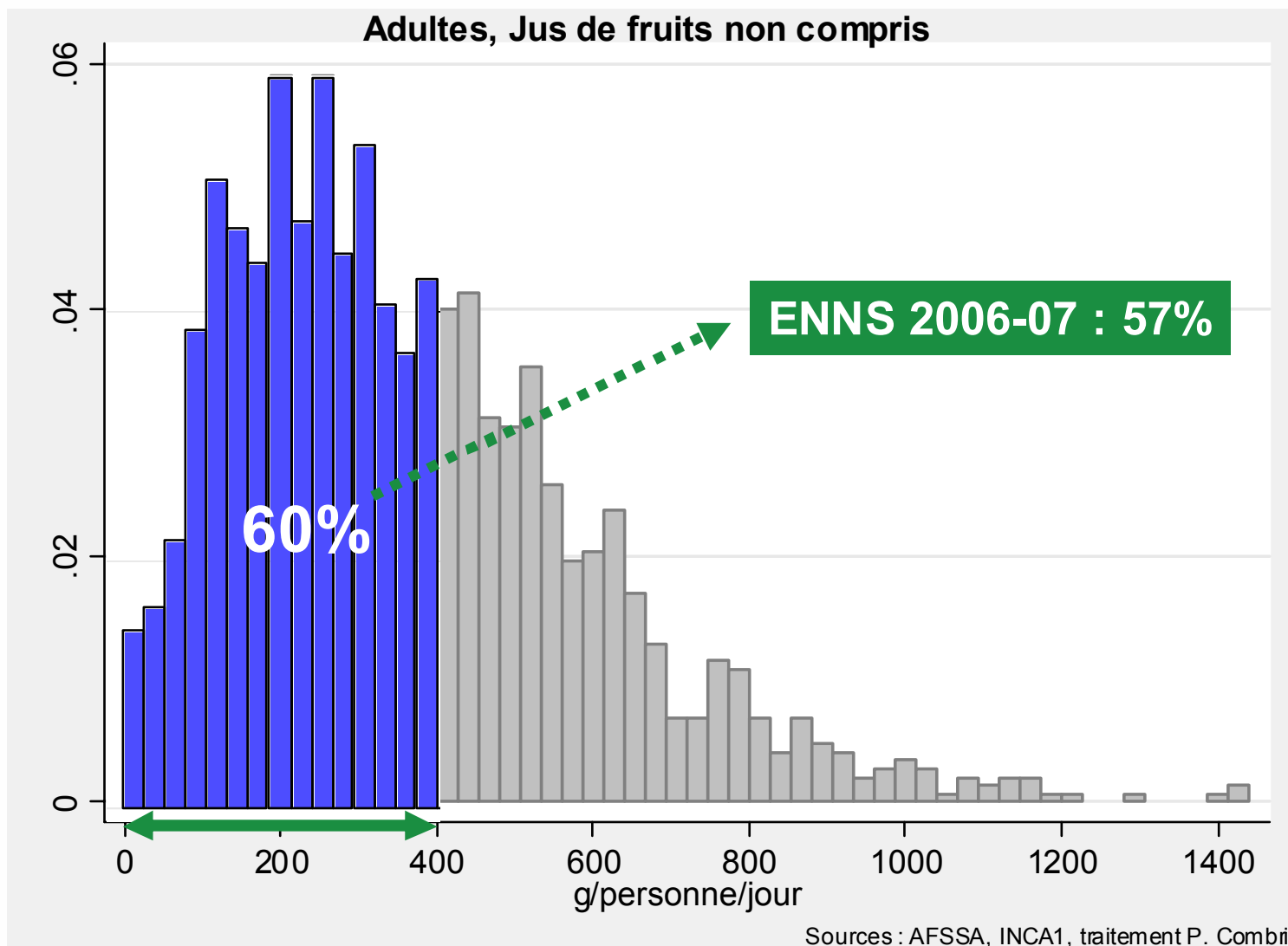
# Consommation individuelle de fruits et légumes INCA 1998-1999



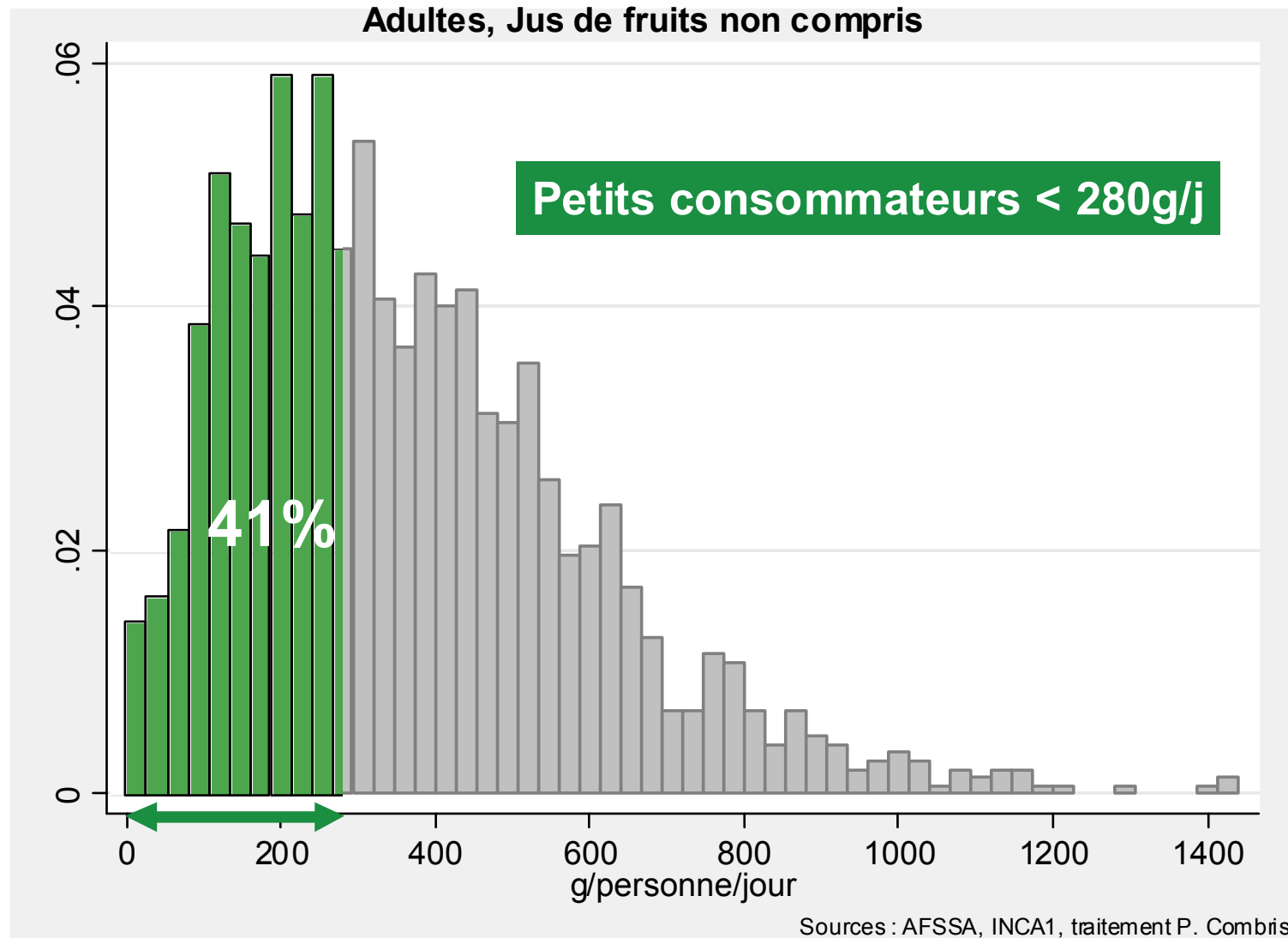
# Consommation individuelle de fruits et légumes INCA 1998-1999



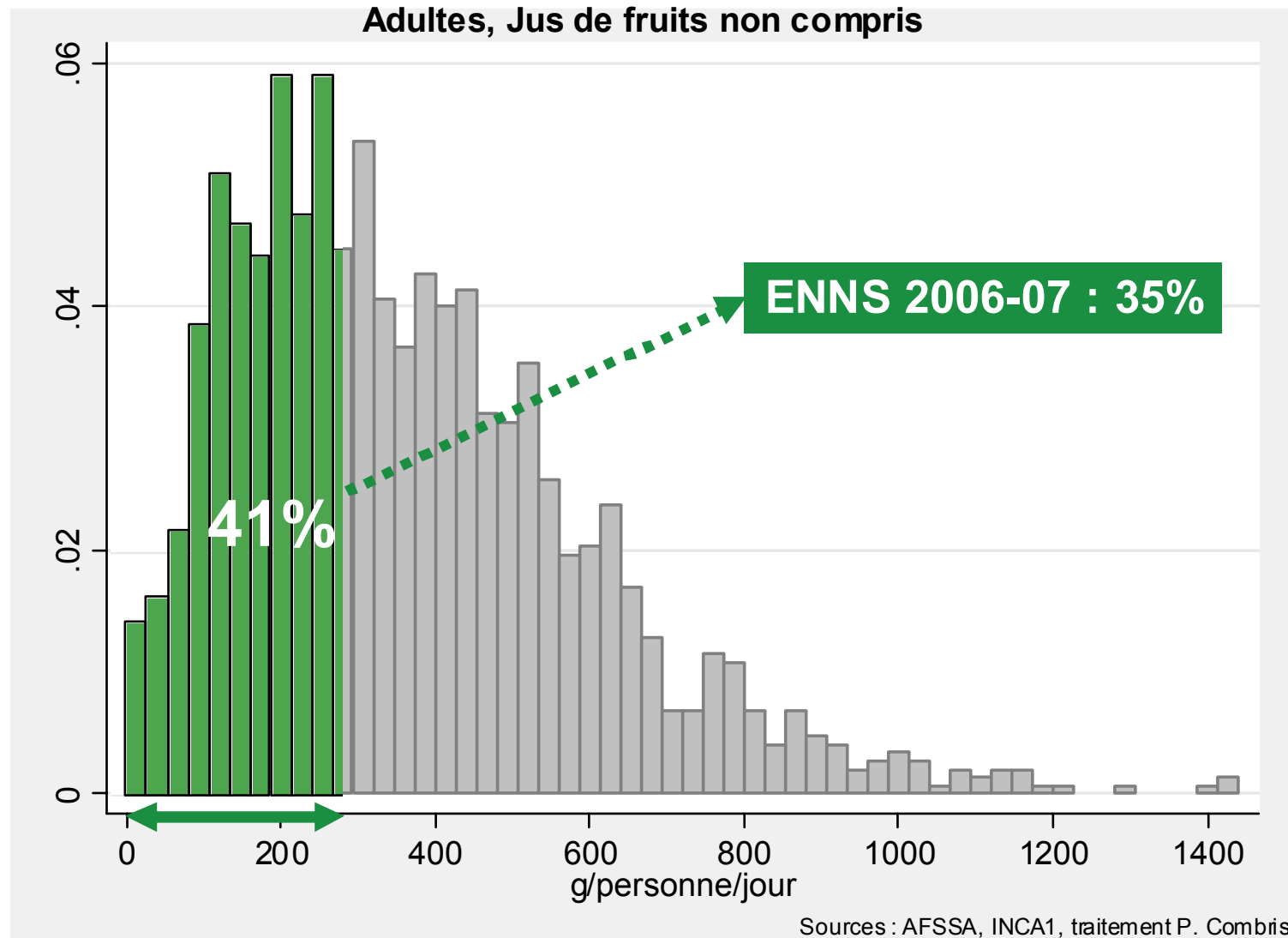
# Consommation individuelle de fruits et légumes INCA 1998-1999, ENNS 2006-2007



# Consommation individuelle de fruits et légumes INCA 1998-1999



# Consommation individuelle de fruits et légumes INCA 1998-1999, ENNS 2006-2007



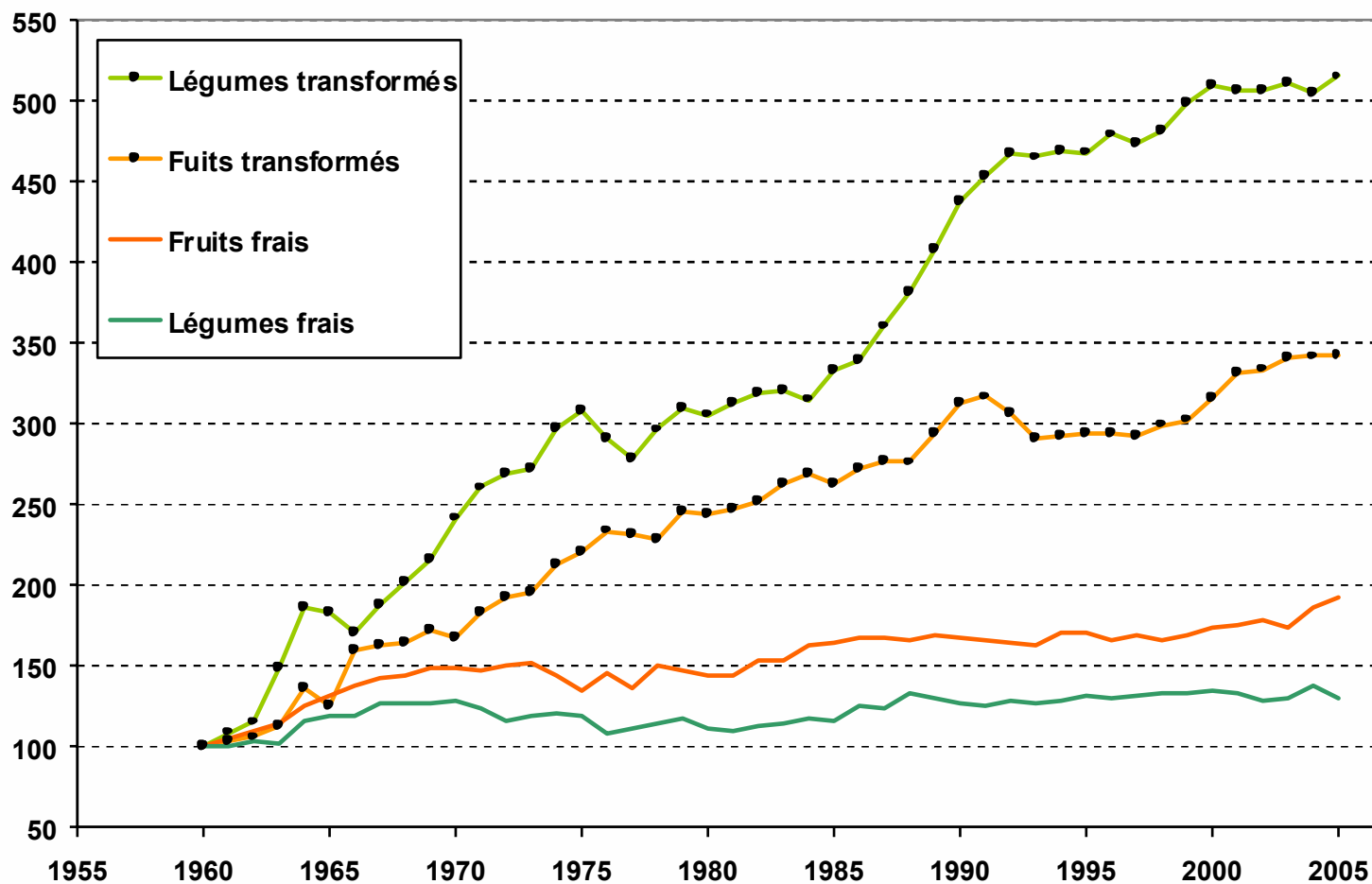
# La consommation et ses déterminants

- Facteurs économiques
- Effets socio-démographiques
- Facteurs sensoriels et attitudes

# La consommation et ses déterminants

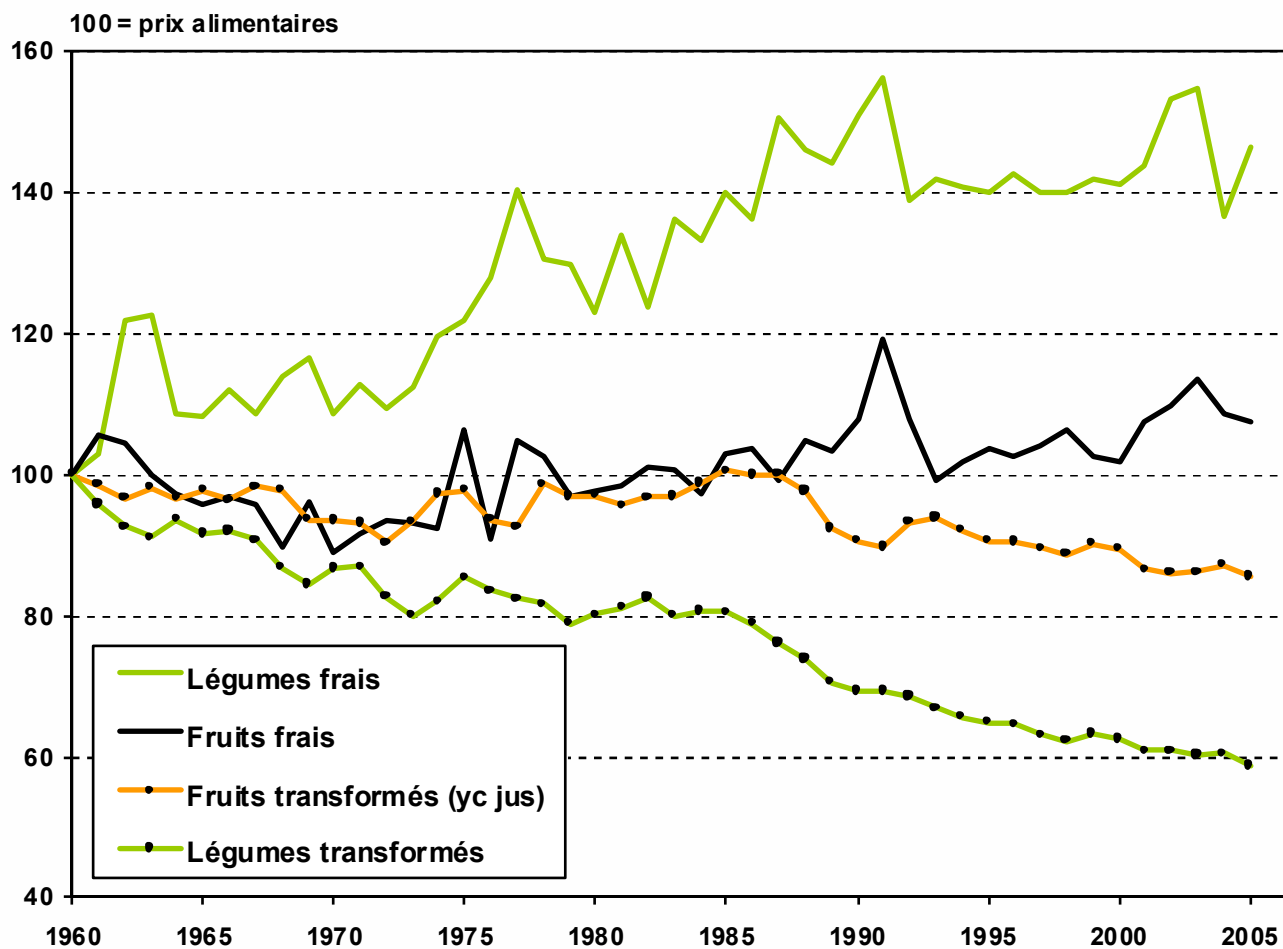
- Facteurs économiques : les prix

# Évolution de la consommation en volume 1960 - 2005



Source : INSEE Comptabilité Nationale

# Prix relatifs des fruits et légumes frais et transformés 1960 - 2005



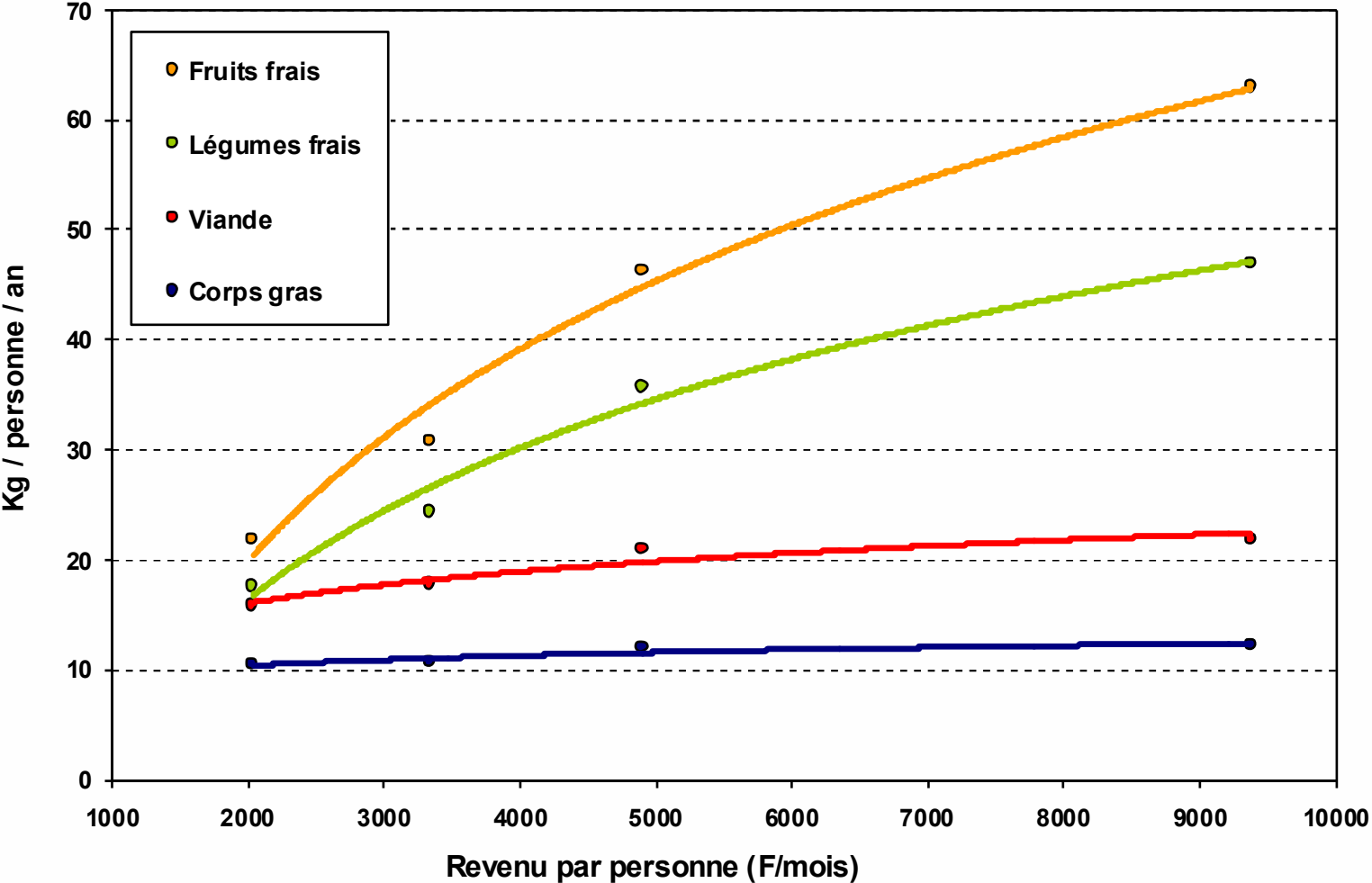
Référence :  
ensemble des  
prix alimentaires

Source : INSEE Comptabilité Nationale

# La consommation et ses déterminants

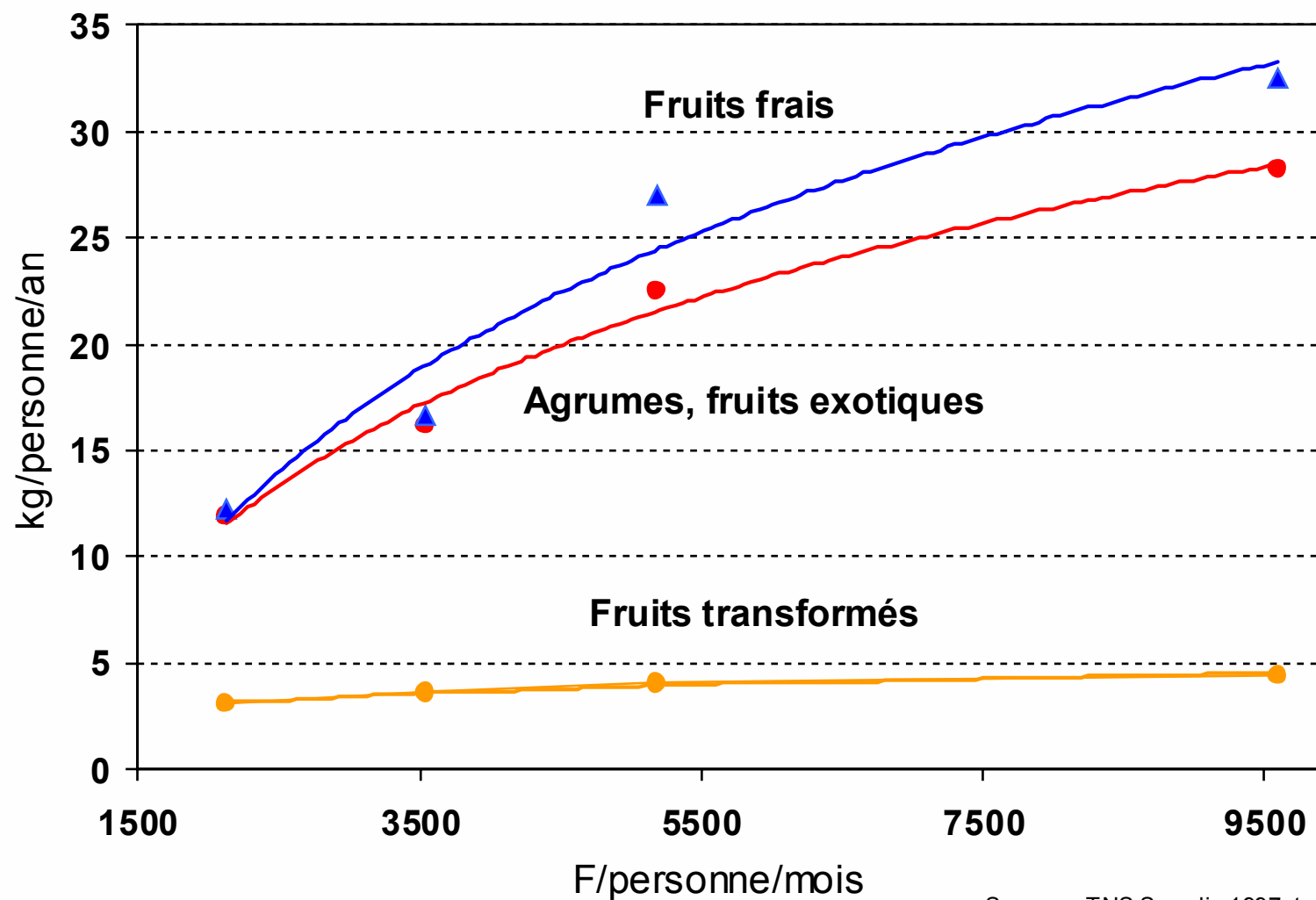
- Facteurs économiques : les revenus

# Achats alimentaires et revenu en 1997



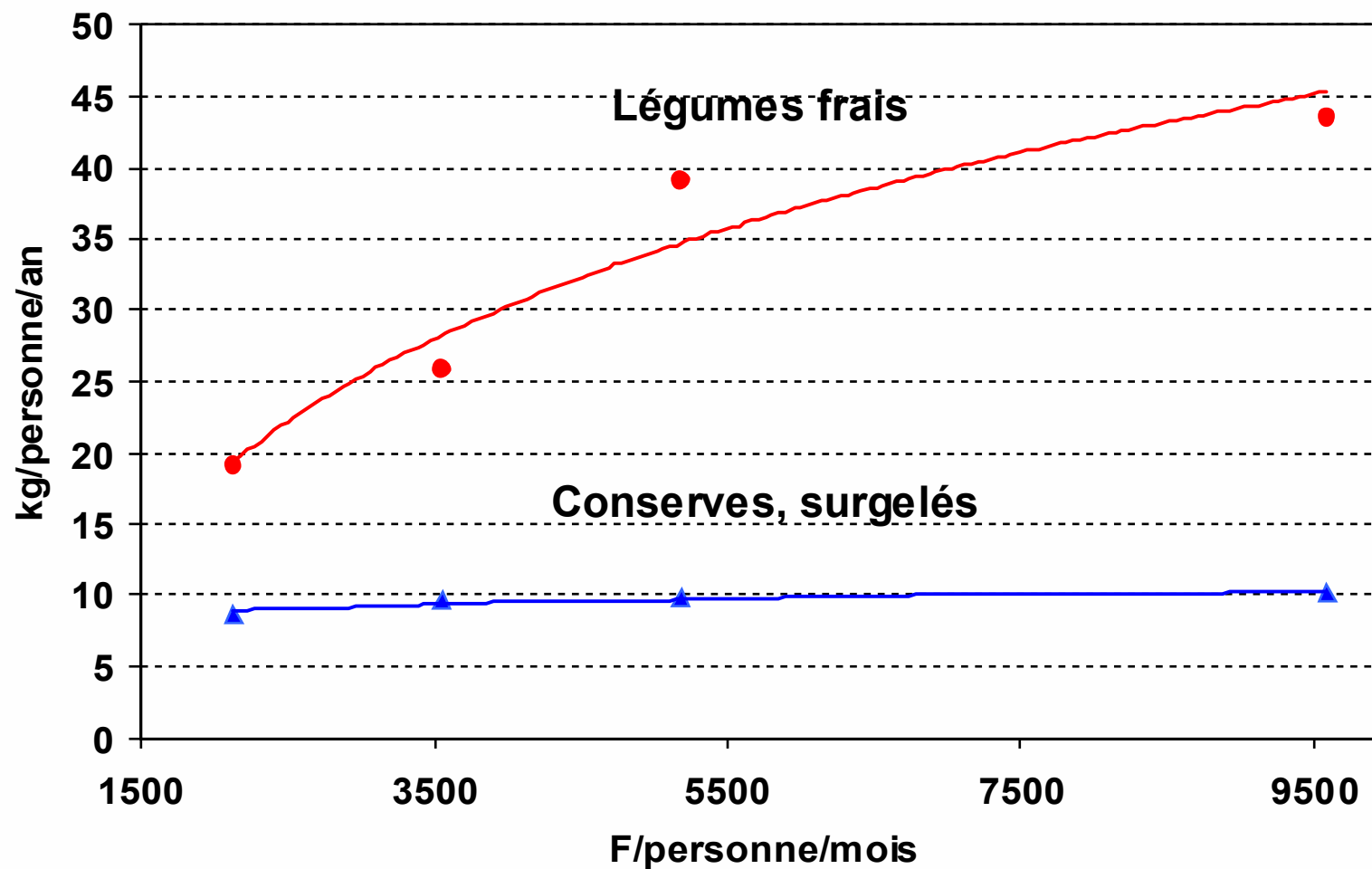
Source : TNS Secodip 1997, traitement P. Combris

# Achats de fruits et revenu en 1997



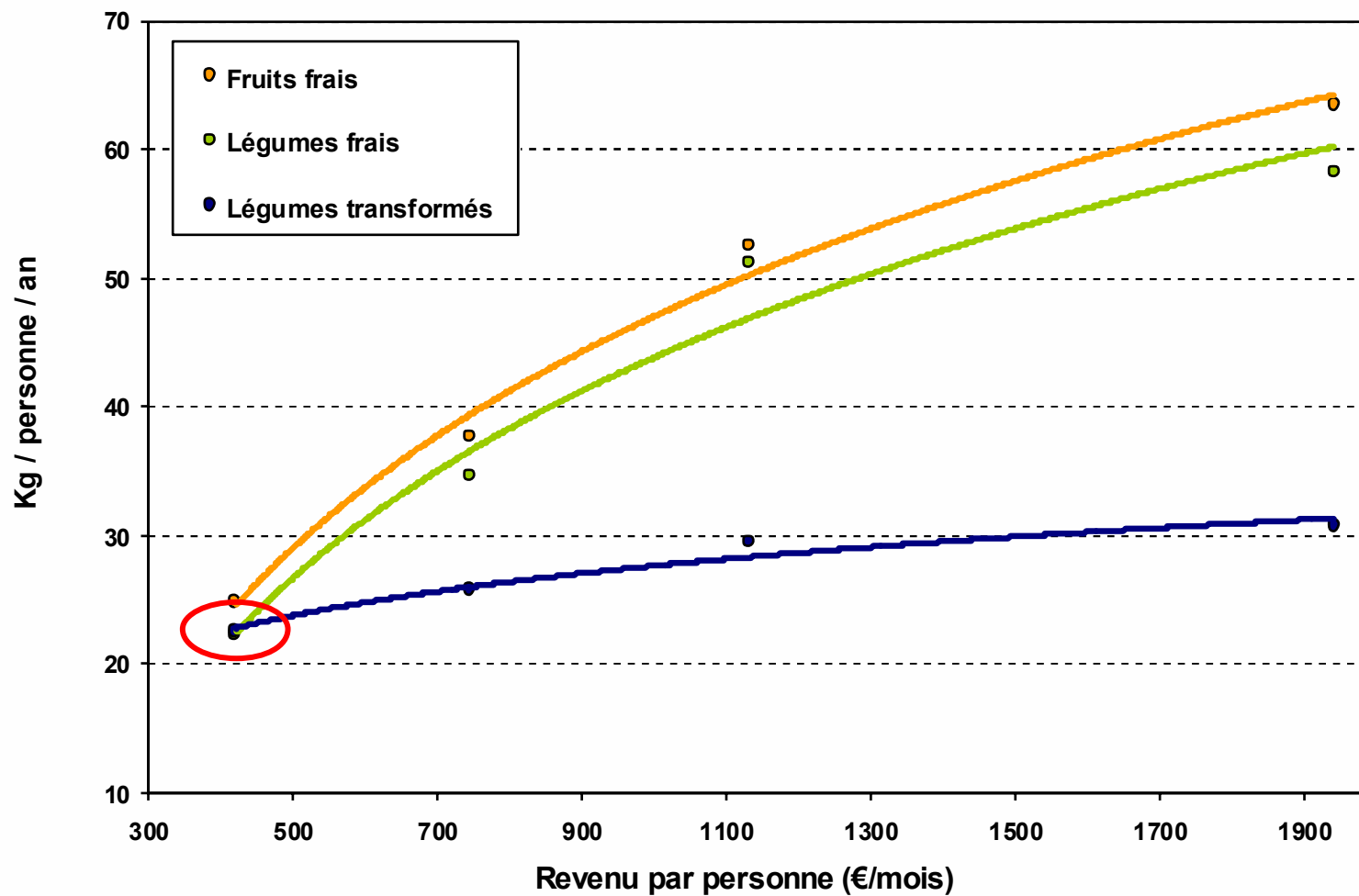
Source : TNS Secodip 1997, traitement P. Combris

# Achats de légumes et revenu en 1997



Source : TNS Secodip 1997, traitement P. Combris

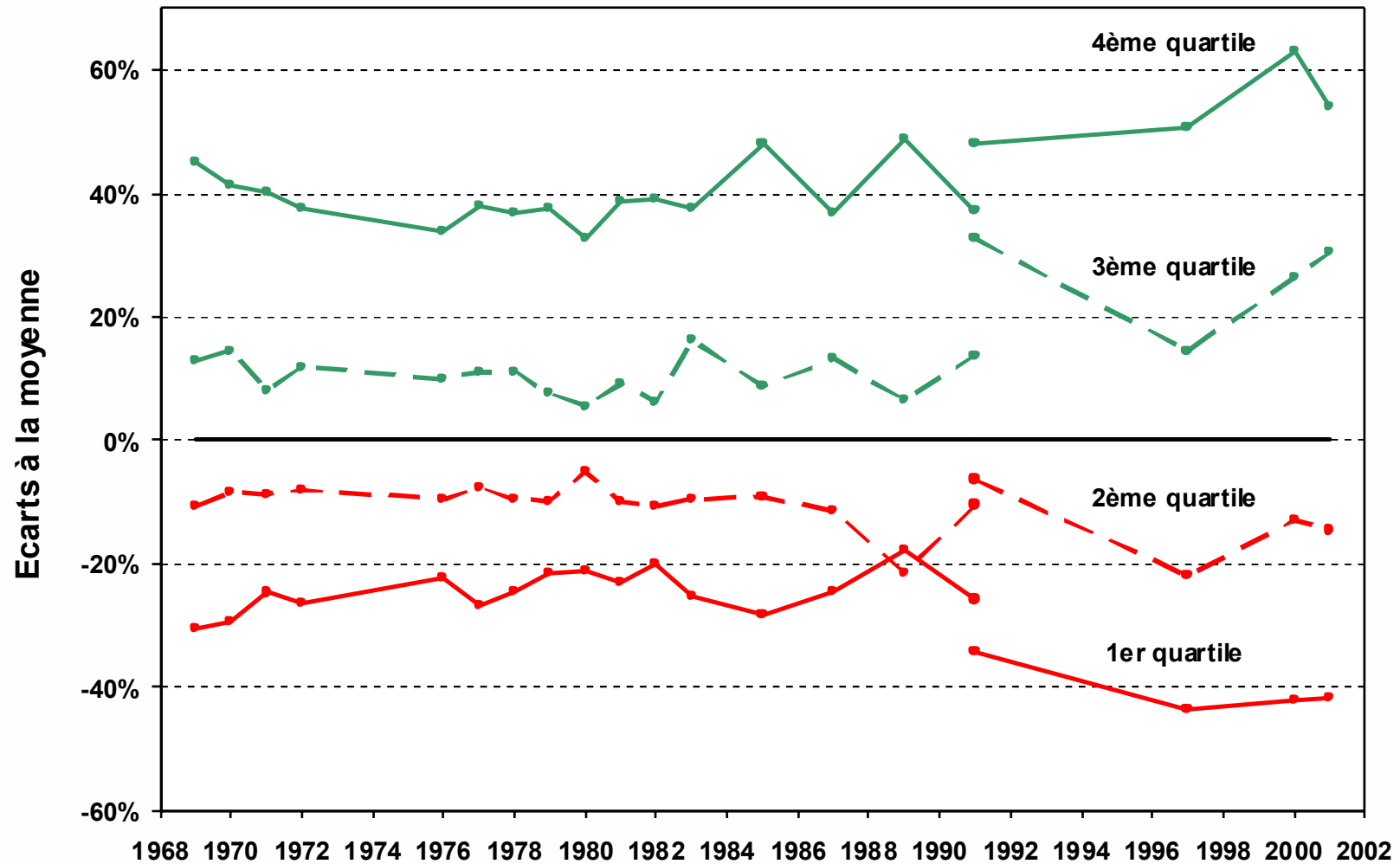
# Achats de fruits et légumes et revenu en 2005



Source : TNS Secodip 1997, traitement P. Combris



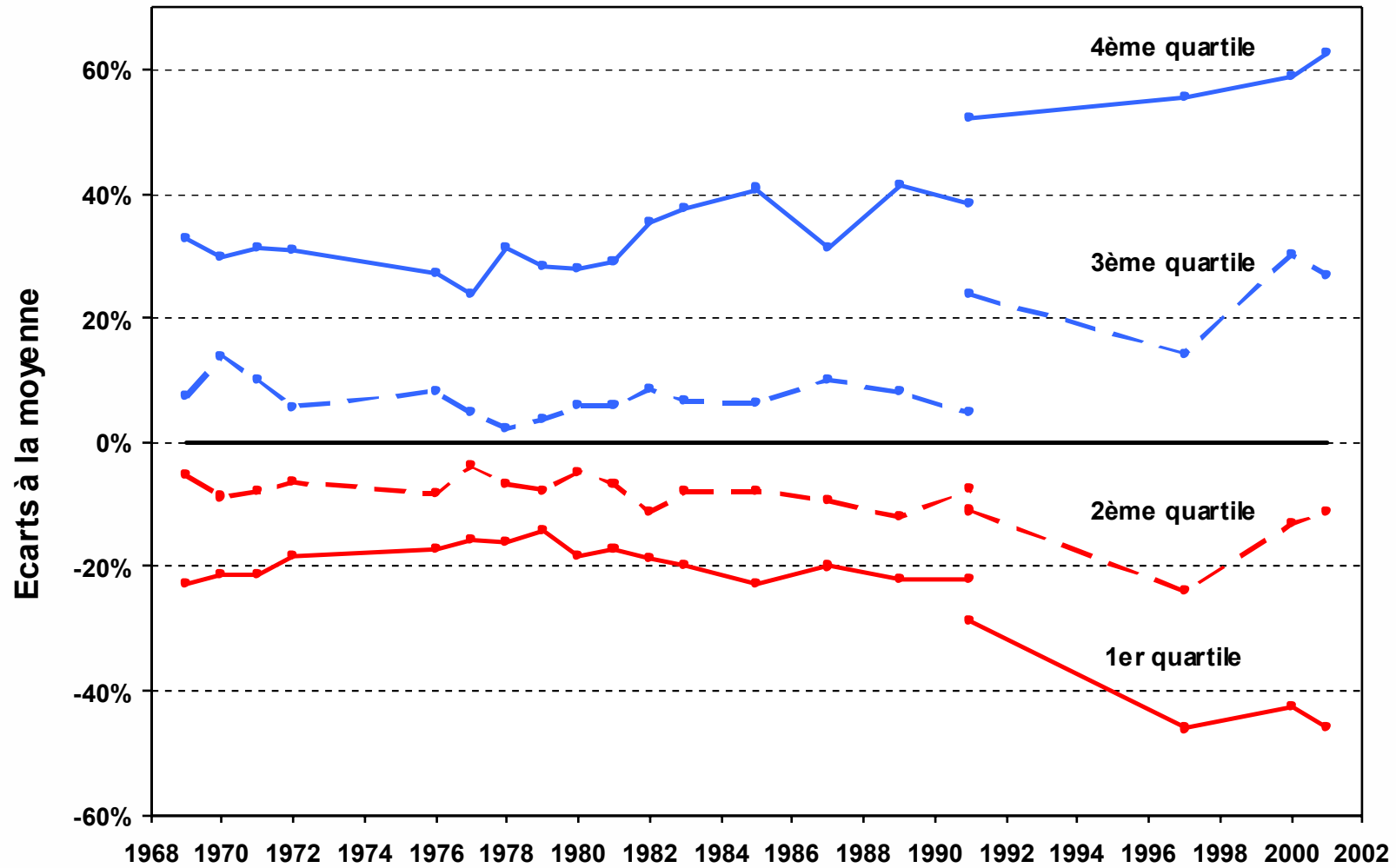
## Achats de légumes frais de 1969 à 2001 selon le quartile de revenu



Sources : Insee, Secodip, traitement P. Combris



# Achats de fruits frais de 1969 à 2001 selon le quartile de revenu



Sources : Insee, Secodip, traitement P. Combris

# Les prix : obstacle à la consommation des produits frais



## Les prix sont perçus comme trop élevés

- En hausse depuis 40 ans
- Prix relatifs des produits frais plus élevés que la moyenne des prix alimentaires, surtout pour les légumes (+40%)

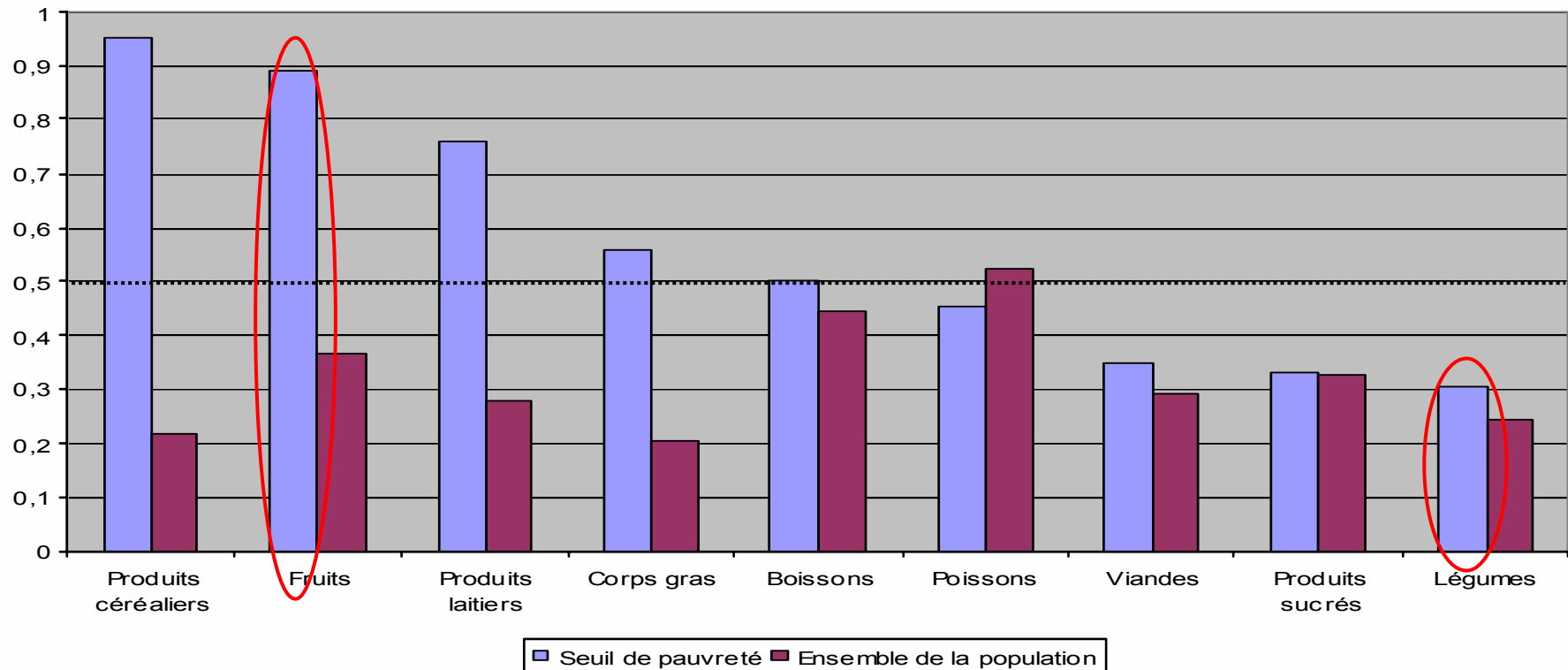
## Les consommateurs sont sensibles aux prix

- Effet sur les achats plus que proportionnel à la variation de prix, surtout pour les légumes
- Effet plus fort sur les **populations modestes** (quartile de revenus les plus faibles) pour les **produits transformés**
- MAIS une baisse de prix modérée n'est **pas forcément suffisante** pour accroître la consommation des **populations très défavorisées**, si la consommation des F&L ne fait pas partie de leurs priorités budgétaires.

# Impact d'une augmentation du revenu sur les achats alimentaires

## Ménages au-dessous du seuil de pauvreté / total

Elasticités revenu de l'alimentation

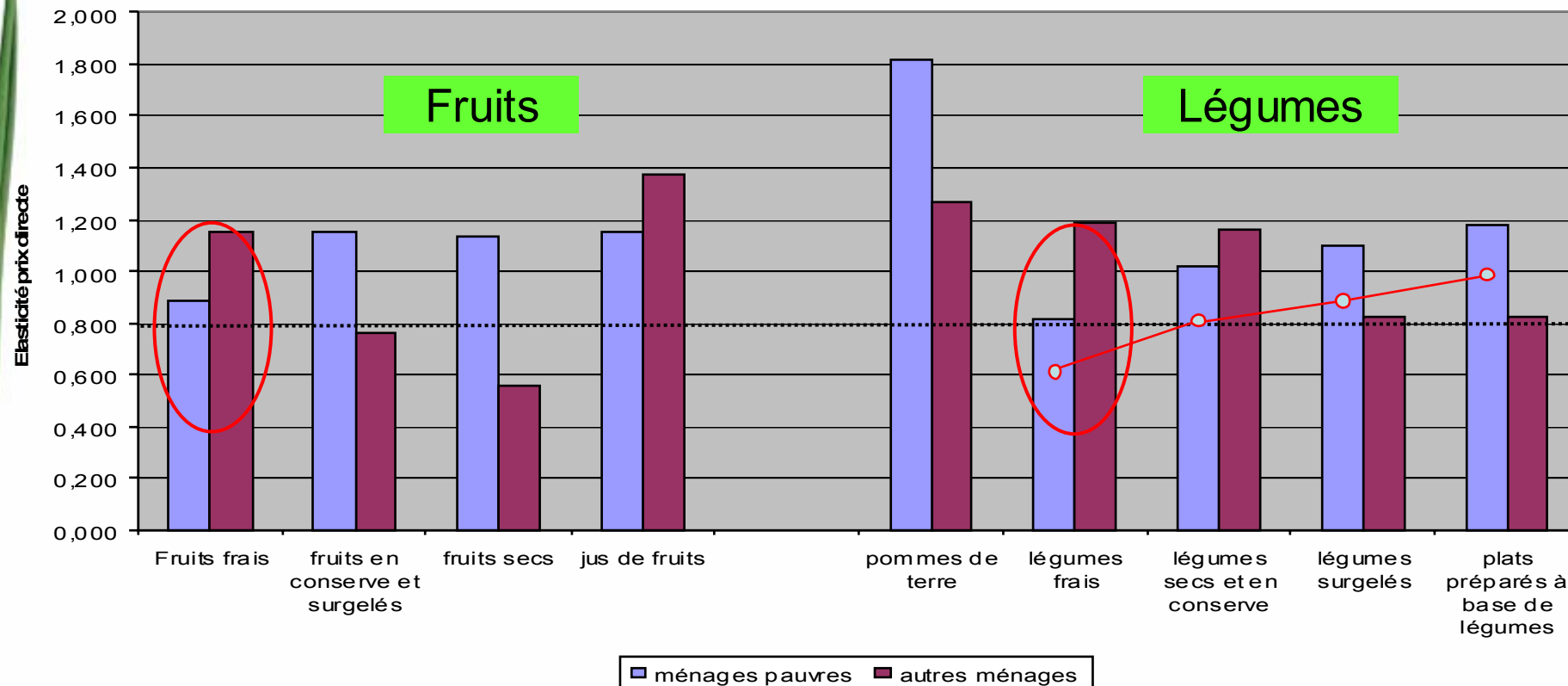


Les achats des ménages pauvres sont plus sensibles au revenu pour la quasi-totalité des grands groupes alimentaires (sauf poisson, produits sucrés)

Source : estimations économétriques à partir des données BDF 2000-2001 (F. Caillavet, Rapport ONPES, 2006)

# Impact d'une diminution de prix sur les achats de F&L

Elasticités prix des achats de fruits et légumes



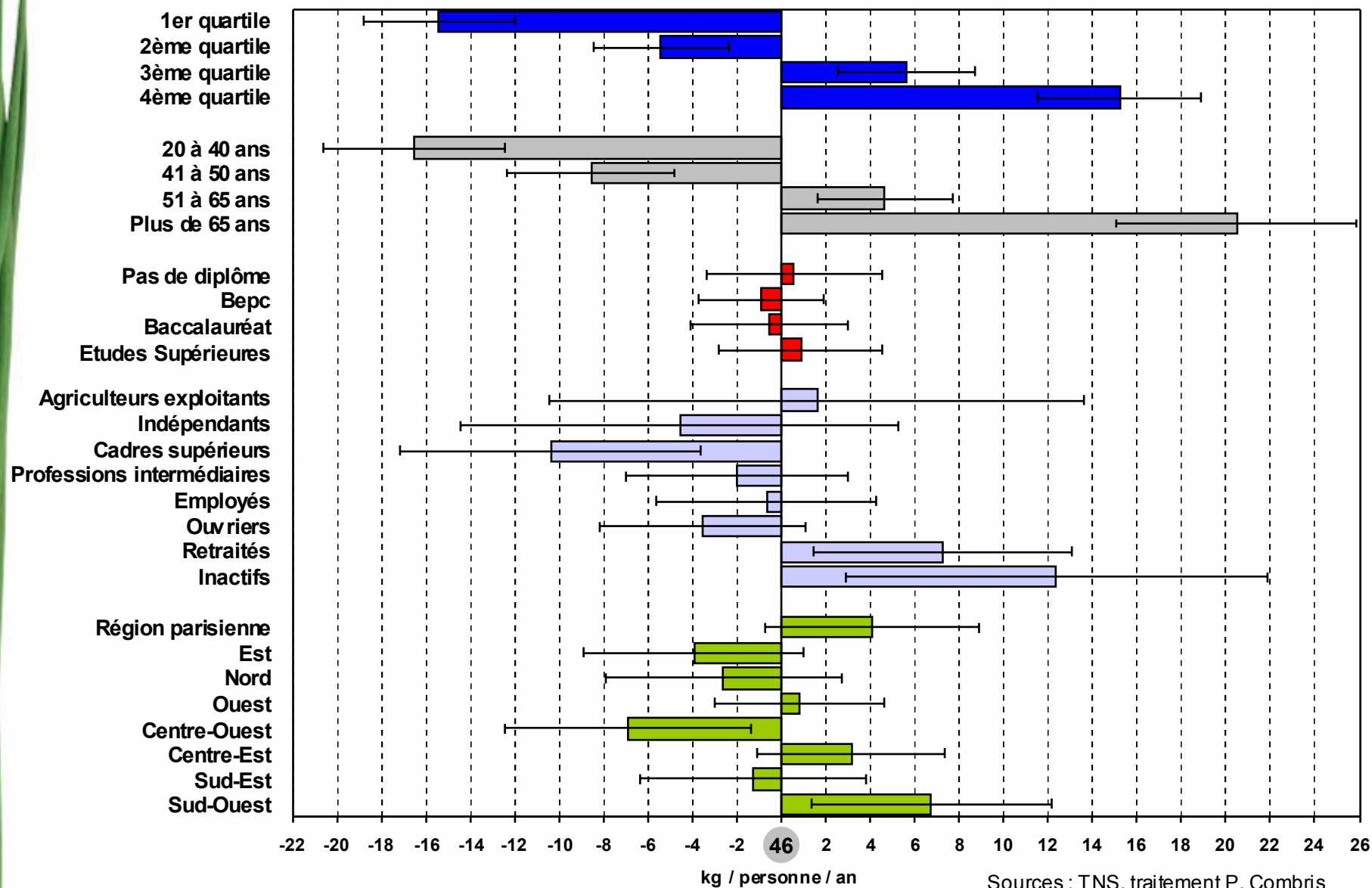
- La ré-allocation du budget des ménages pauvres se fait en priorité vers les pommes de terre et les FL transformés
- Une diminution (subvention, baisse TVA) du prix des FL frais bénéficierait davantage aux ménages aisés

Source : estimations économétriques à partir des données TNS 1997 (F. Caillavet, CORELA, 2002)

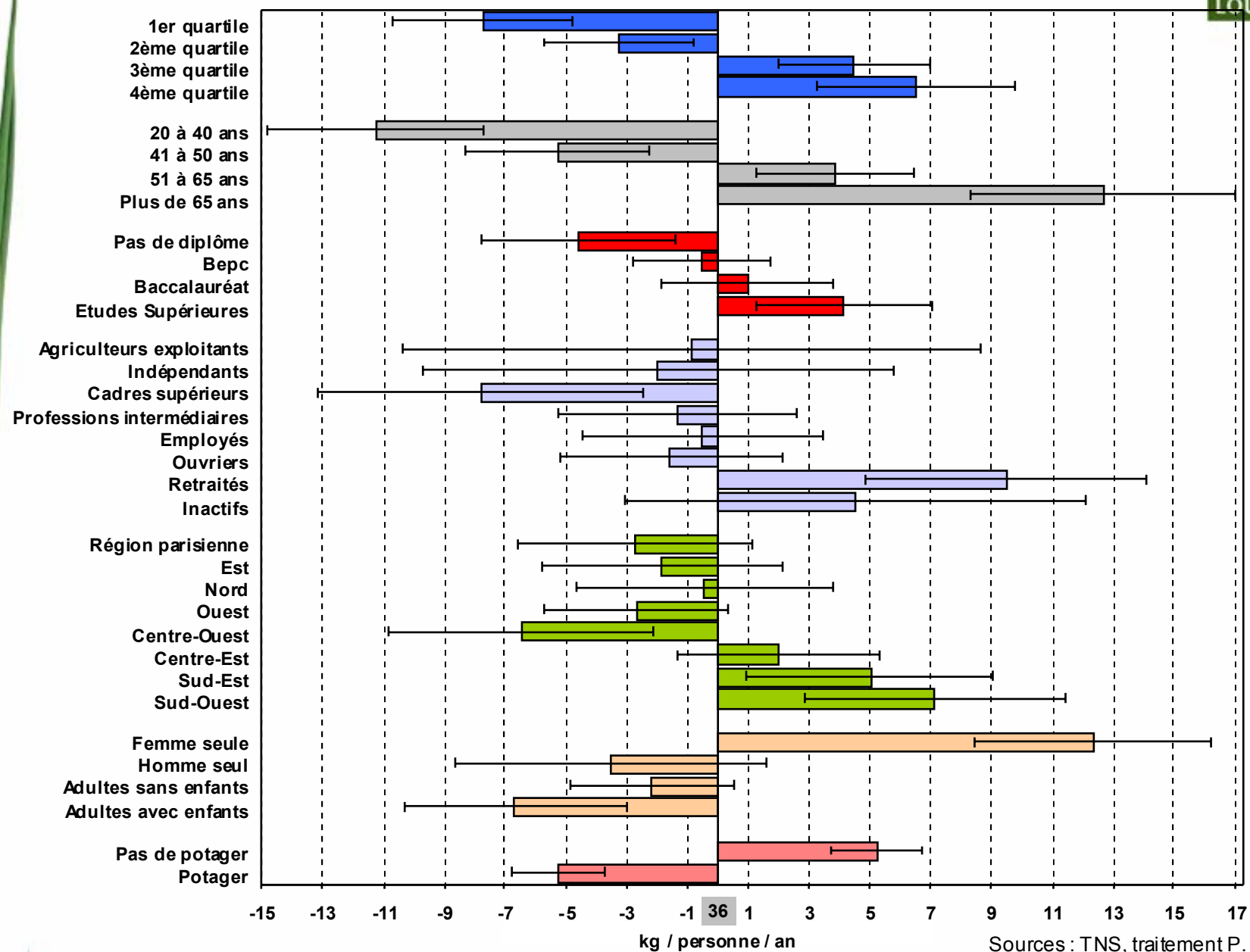
## Les déterminants de la consommation : facteurs socio-démographiques

- Revenu
- Âge
- Éducation
- Catégorie sociale
- Région d'habitat
- Type de ménage

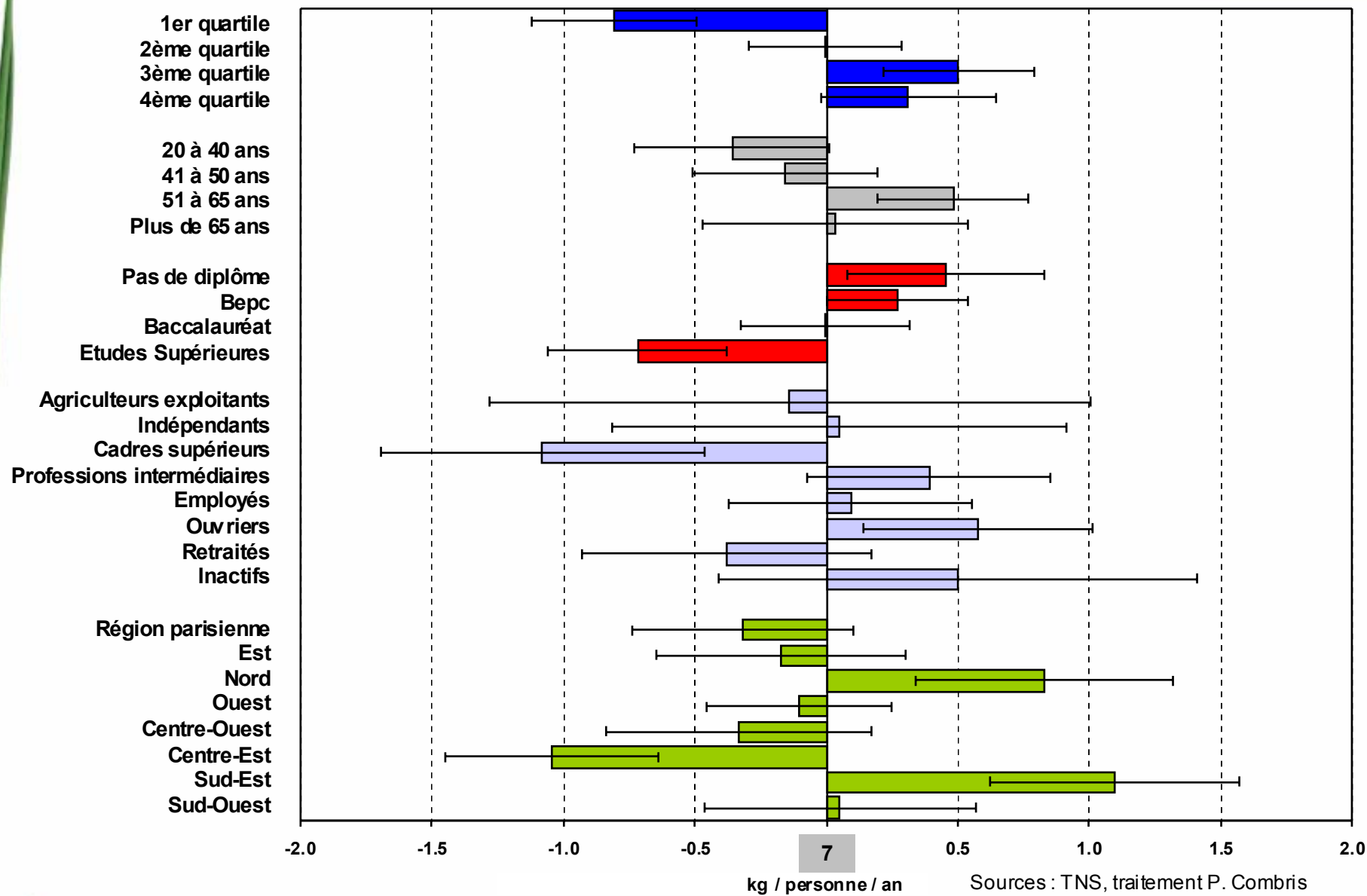
# Les achats de fruits frais en 2000



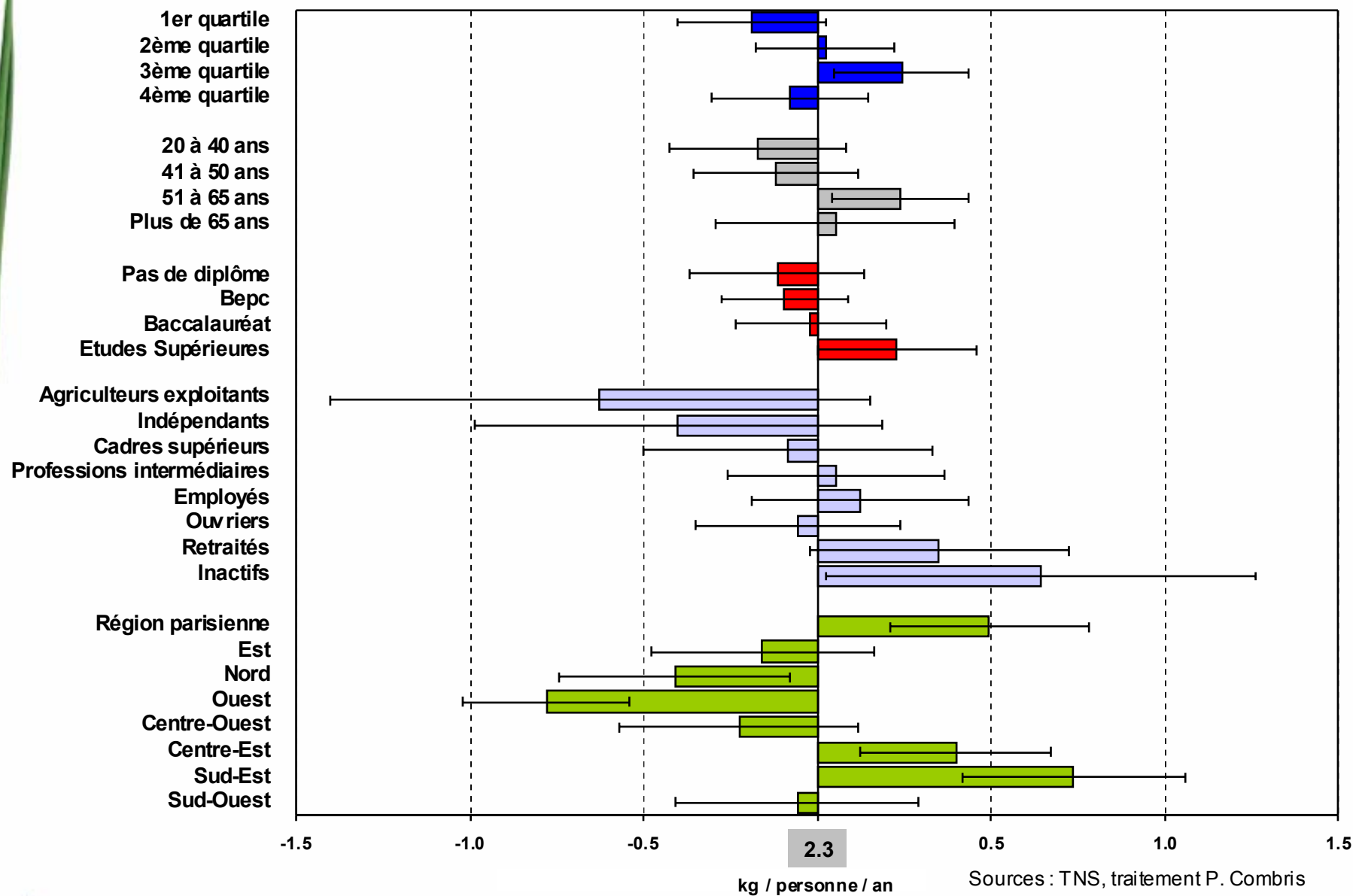
# Les achats de légumes frais en 2000



# Les achats de conserves de légumes en 2000



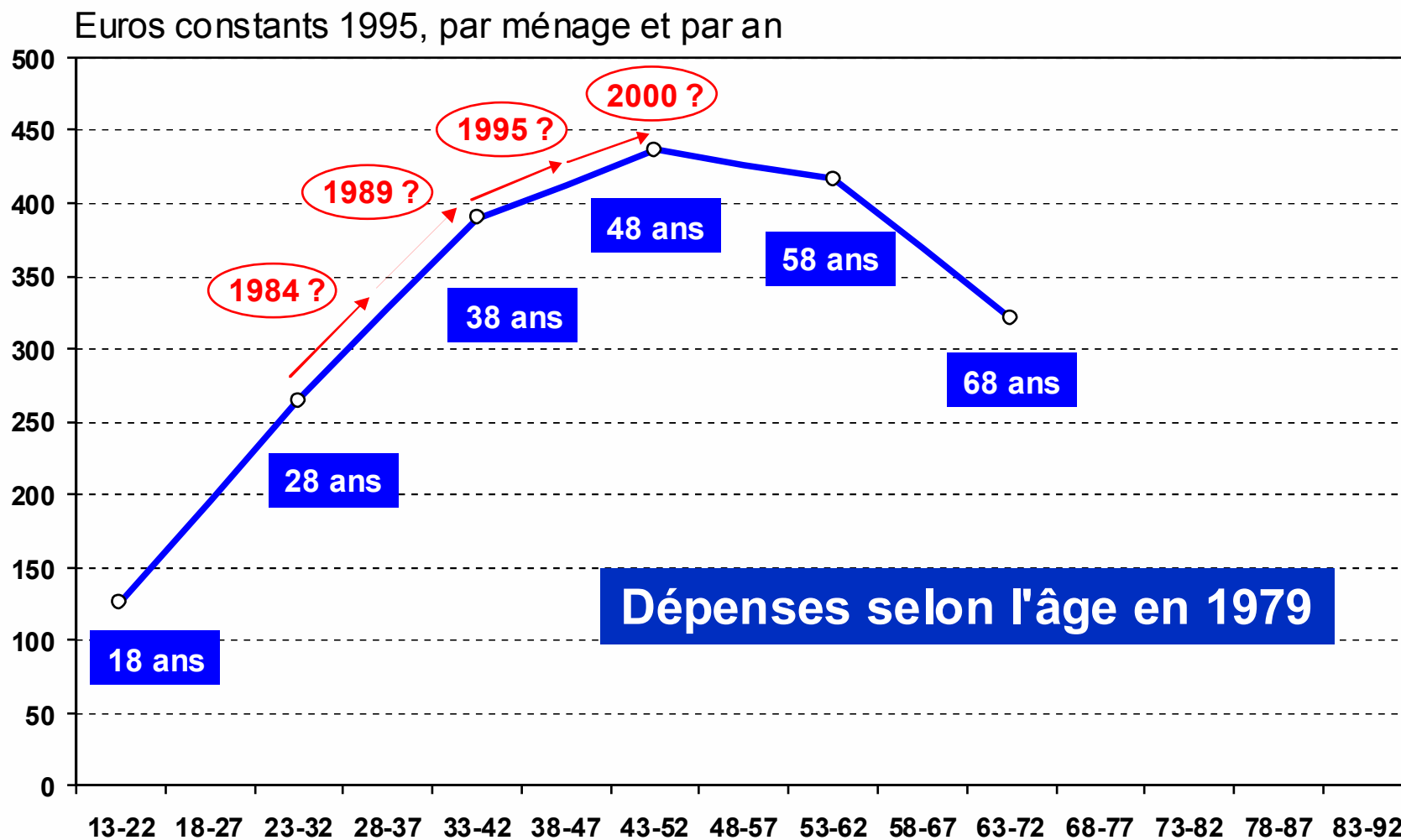
# Les achats de légumes surgelés en 2000



## Déterminants socio-démographiques : âge et génération

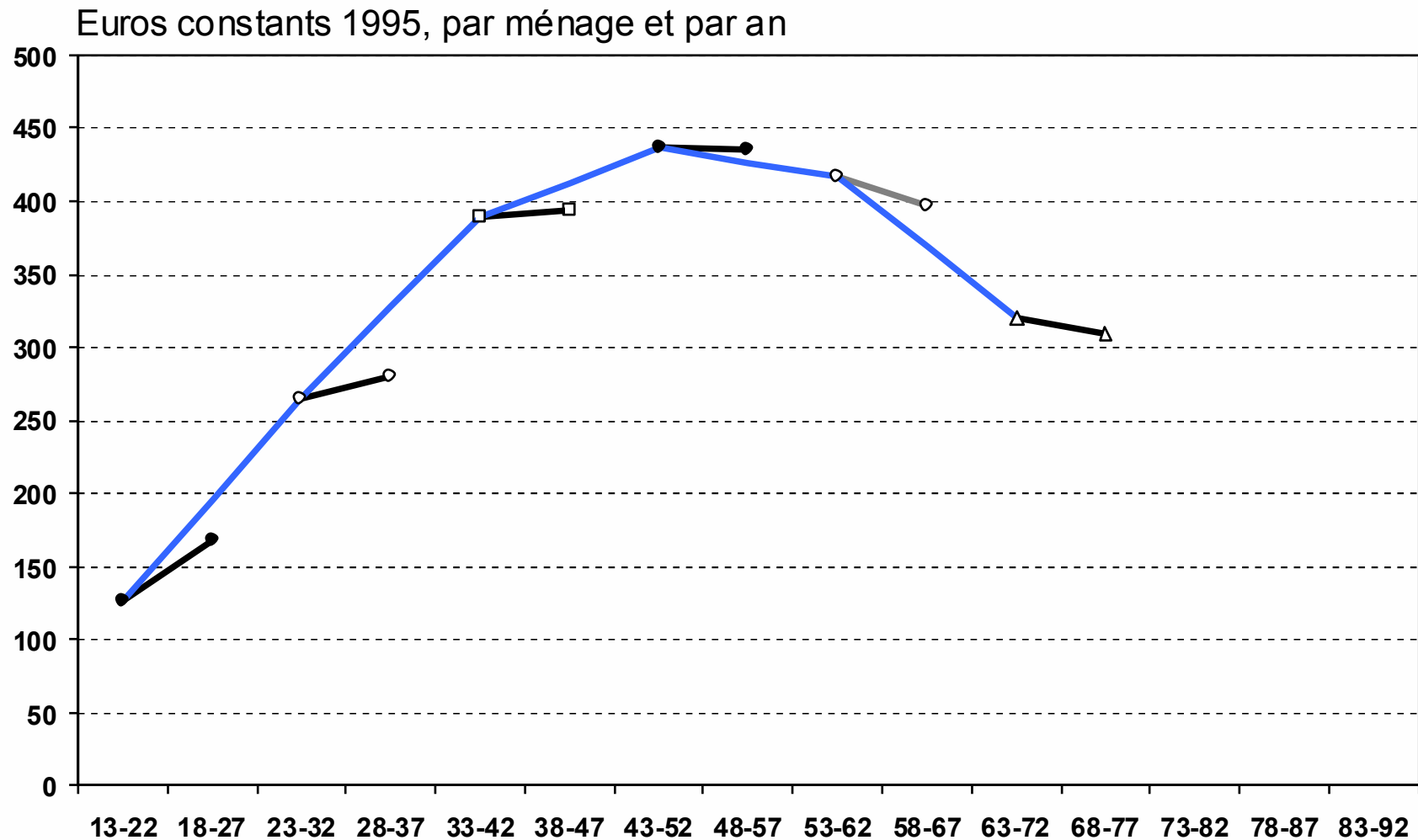
- La consommation augmente avec l'**âge** :
  - les enfants consomment moins que les adultes
  - chez les adultes la consommation augmente jusqu'à 50-60 ans
- Effets d'âge ou de **génération** ?

# Dépenses pour les légumes frais : effets d'âge et de génération



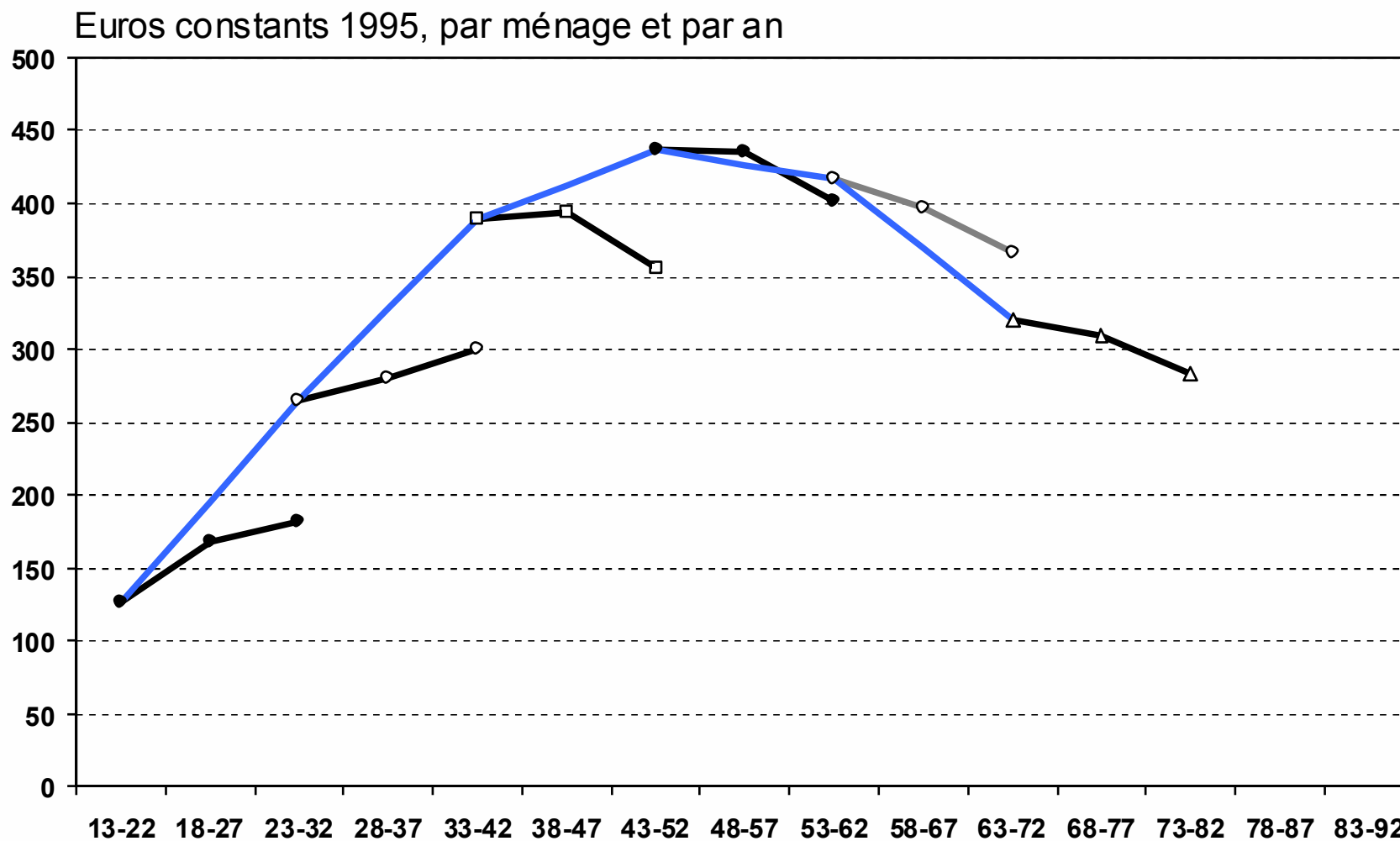
Source : Enquêtes BDF 1979, 1984, 1989, 1995, 2000 (INSEE), traitement CREDOC, Exercice d'anticipation des comportements alimentaires des Français, Modèle Age-Période-Cohorte, Cahier de Recherche n°222, Décembre 2005.

# Dépenses pour les légumes frais : effets d'âge et de génération



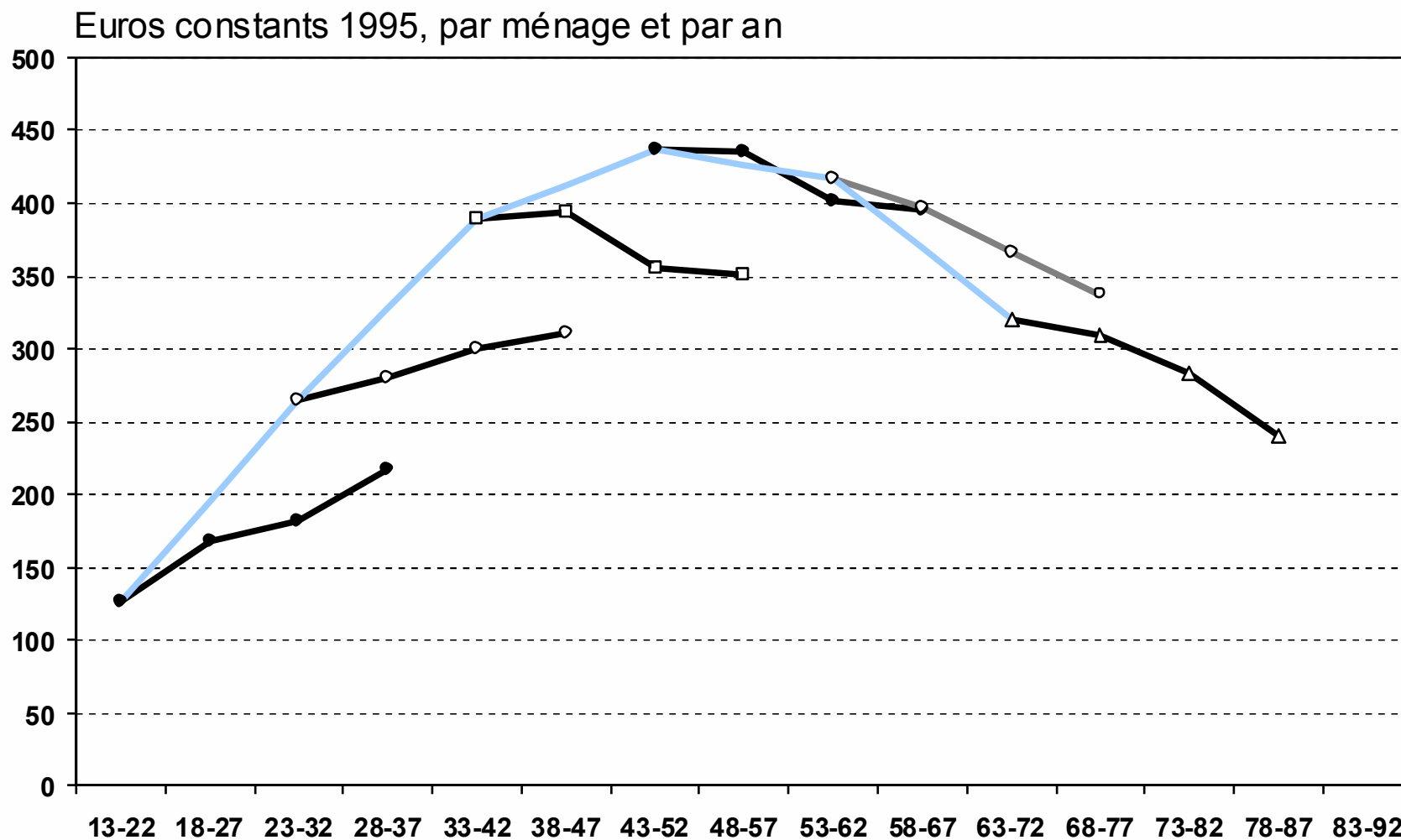
Source : Enquêtes BDF 1979, 1984, 1989, 1995, 2000 (INSEE), traitement CREDOC, Exercice d'anticipation des comportements alimentaires des Français, Modèle Age-Période-Cohorte, Cahier de Recherche n°222, Décembre 2005.

# Dépenses pour les légumes frais : effets d'âge et de génération



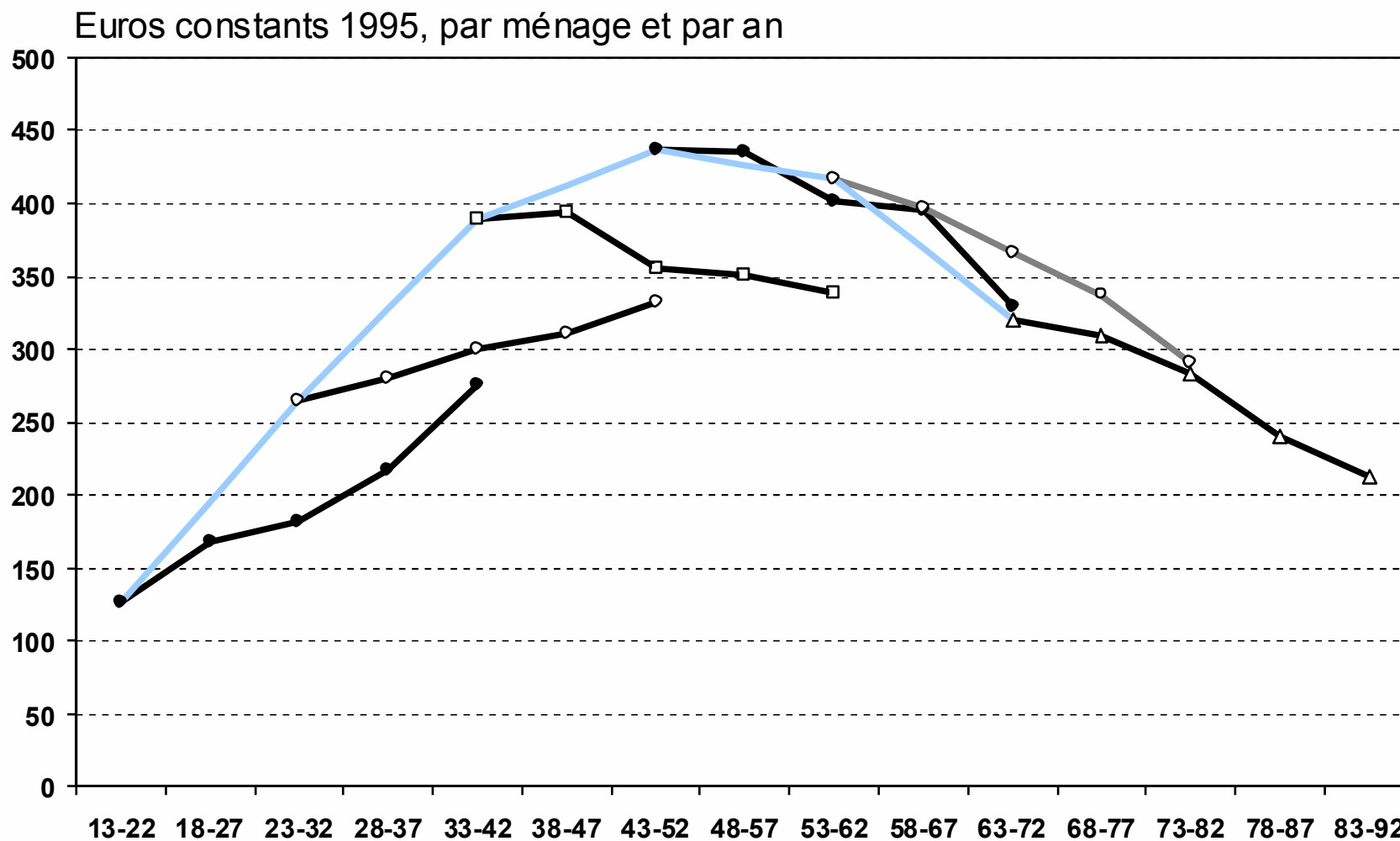
Source : Enquêtes BDF 1979, 1984, 1989, 1995, 2000 (INSEE), traitement CREDOC, Exercice d'anticipation des comportements alimentaires des Français, Modèle Age-Période-Cohorte, Cahier de Recherche n°222, Décembre 2005.

# Dépenses pour les légumes frais : effets d'âge et de génération



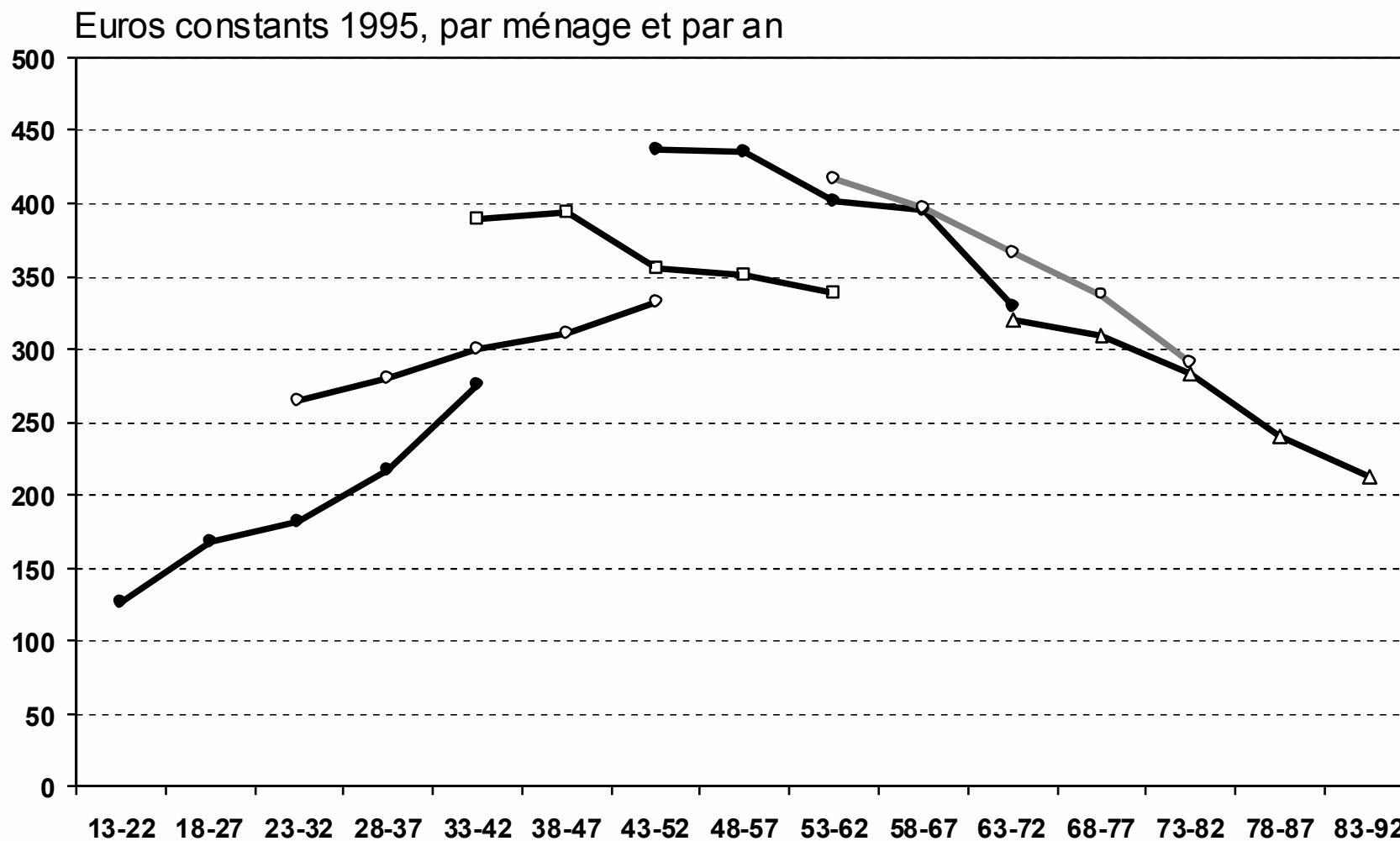
Source : Enquêtes BDF 1979, 1984, 1989, 1995, 2000 (INSEE), traitement CREDOC, Exercice d'anticipation des comportements alimentaires des Français, Modèle Age-Période-Cohorte, Cahier de Recherche n°222, Décembre 2005.

# Dépenses pour les légumes frais : effets d'âge et de génération



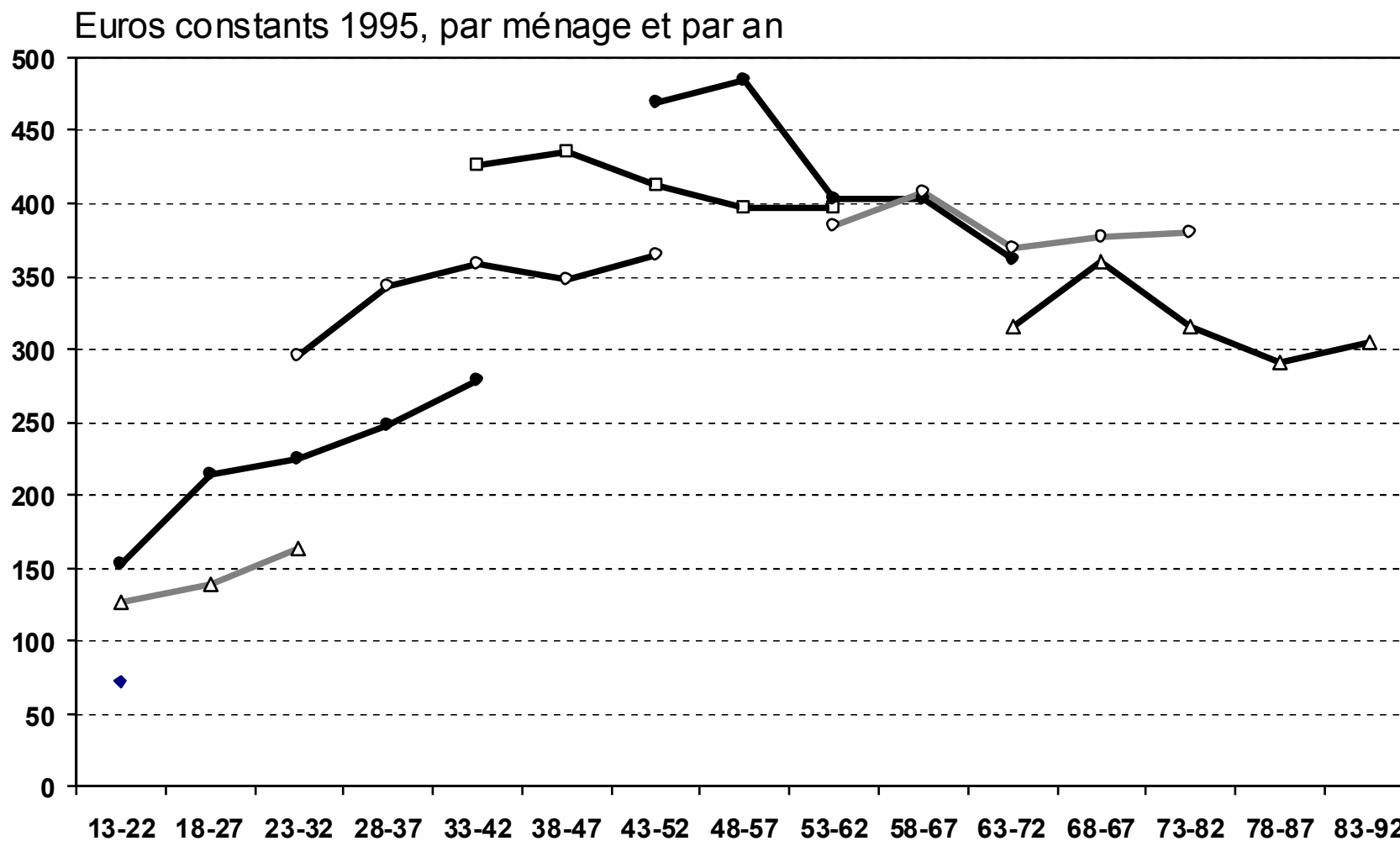
Source : Enquêtes BDF 1979, 1984, 1989, 1995, 2000 (INSEE), traitement CREDOC, Exercice d'anticipation des comportements alimentaires des Français, Modèle Age-Période-Cohorte, Cahier de Recherche n°222, Décembre 2005.

# Dépenses pour les légumes frais : effets d'âge et de génération



Source : Enquêtes BDF 1979, 1984, 1989, 1995, 2000 (INSEE), traitement CREDOC, Exercice d'anticipation des comportements alimentaires des Français, Modèle Age-Période-Cohorte, Cahier de Recherche n°222, Décembre 2005.

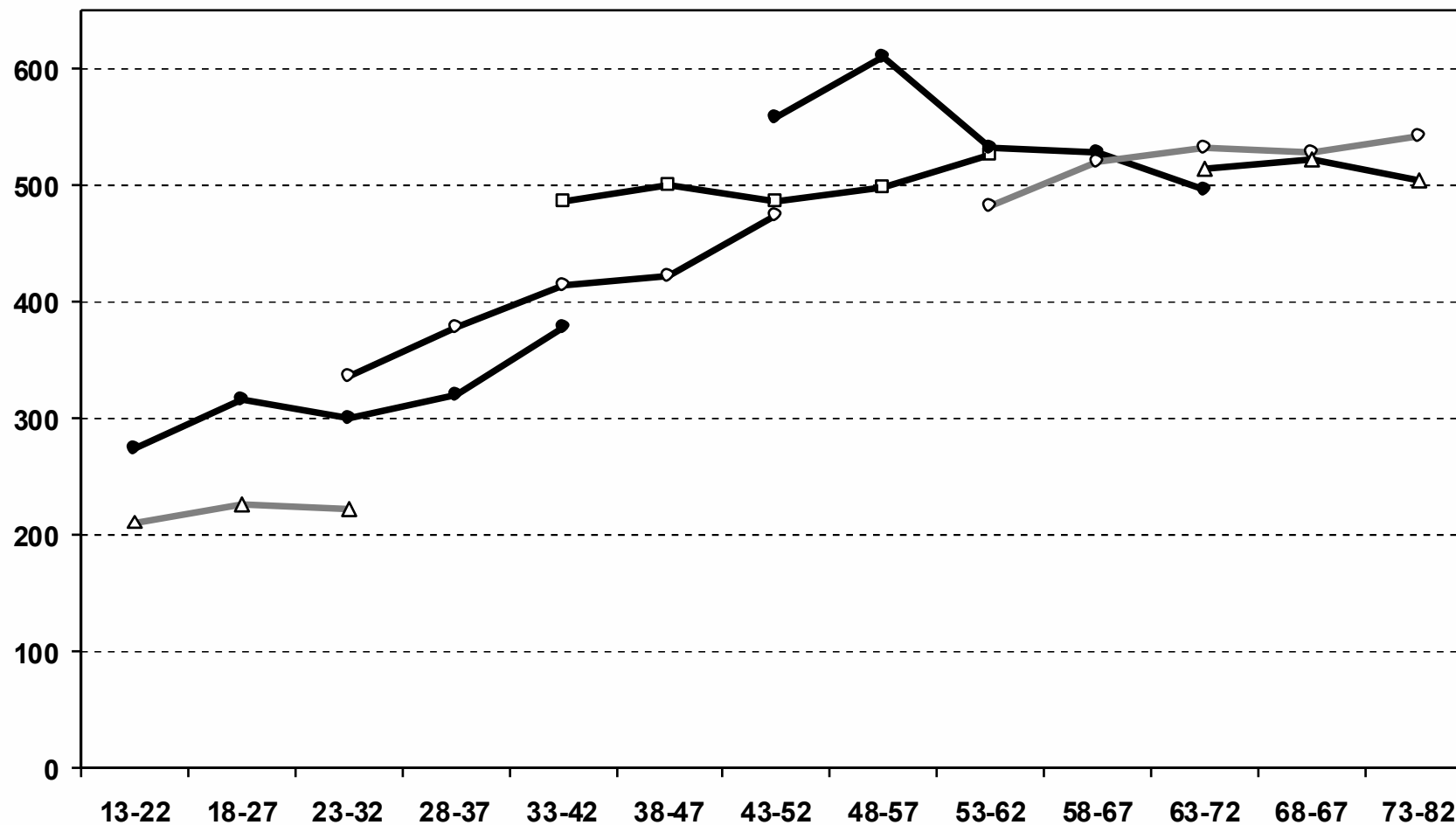
# Dépenses pour les fruits frais : effets d'âge et de génération



Source : Enquêtes BDF 1979, 1984, 1989, 1995, 2000 (INSEE), traitement CREDOC, Exercice d'anticipation des comportements alimentaires des Français, Modèle Age-Période-Cohorte, Cahier de Recherche n°222, Décembre 2005.

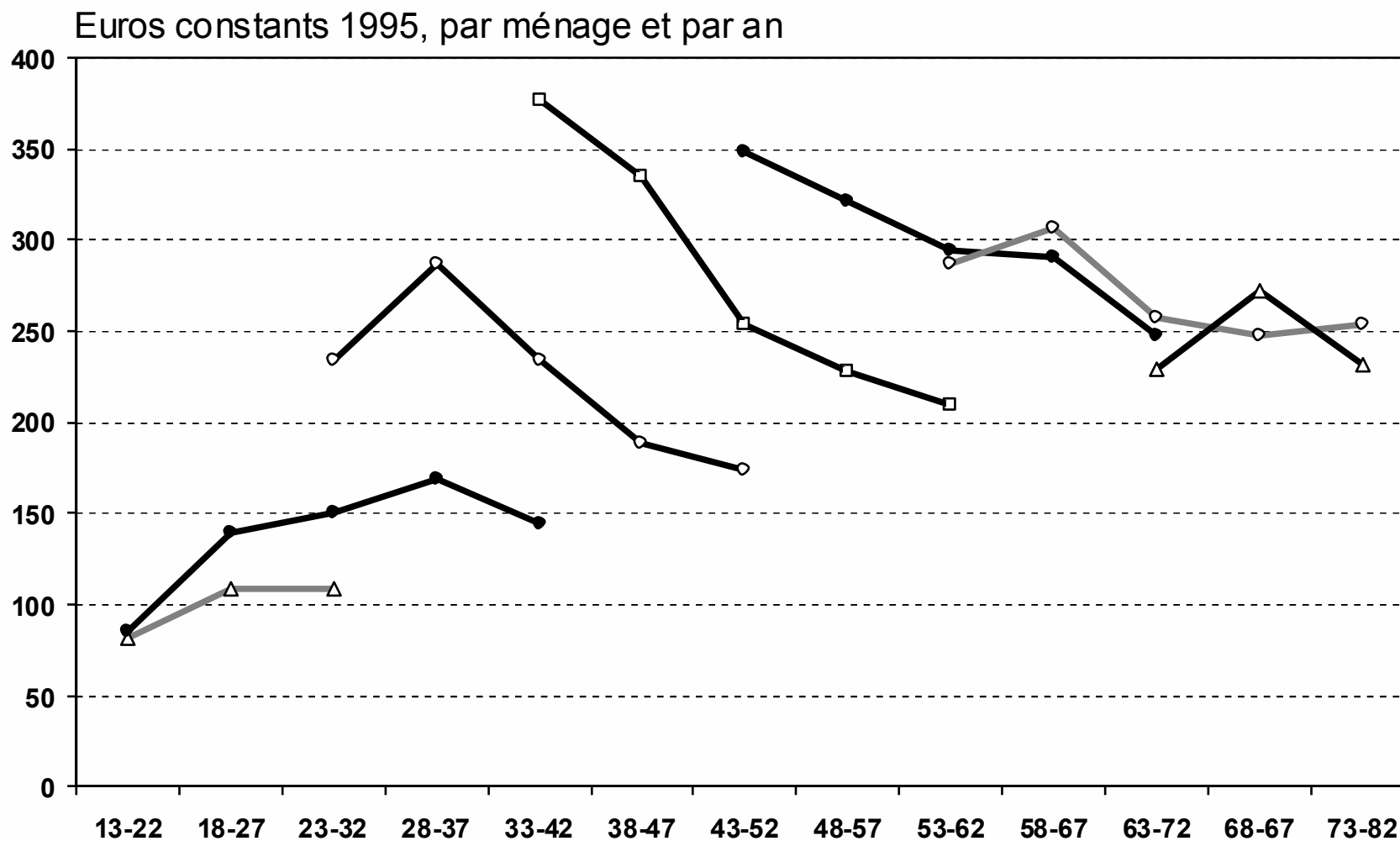
# Fruits frais : effets d'âge et de génération, 4<sup>ème</sup> quartile de revenu

Euros constants 1995, par ménage et par an



Source : Enquêtes BDF 1979, 1984, 1989, 1995, 2000 (INSEE), traitement CREDOC, Exercice d'anticipation des comportements alimentaires des Français, Modèle Age-Période-Cohorte, Cahier de Recherche n°222, Décembre 2005.

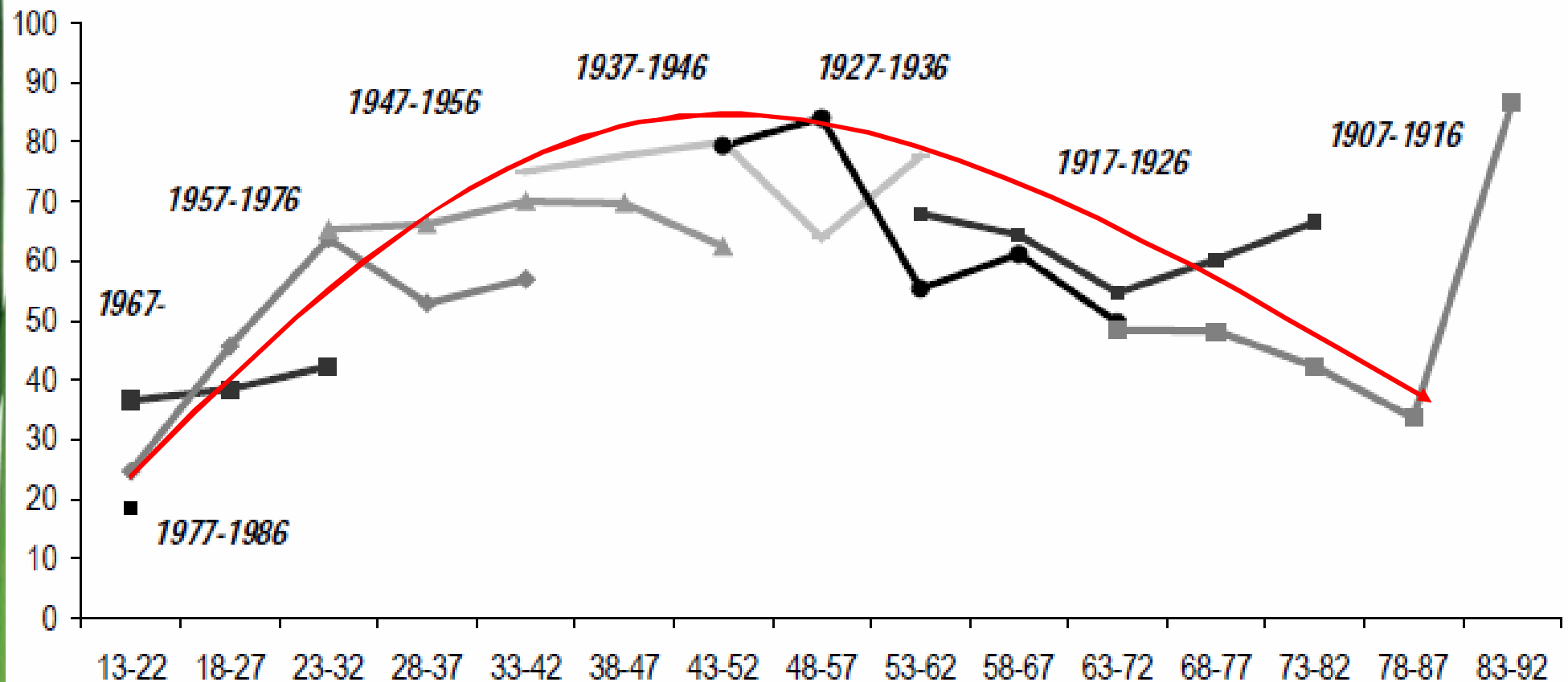
# Fruits frais : effets d'âge et de génération, 1<sup>er</sup> quartile de revenu



Source : Enquêtes BDF 1979, 1984, 1989, 1995, 2000 (INSEE), traitement CREDOC, Exercice d'anticipation des comportements alimentaires des Français, Modèle Age-Période-Cohorte, Cahier de Recherche n°222, Décembre 2005.

# Fruits en conserve et surgelés : effets d'âge et de génération

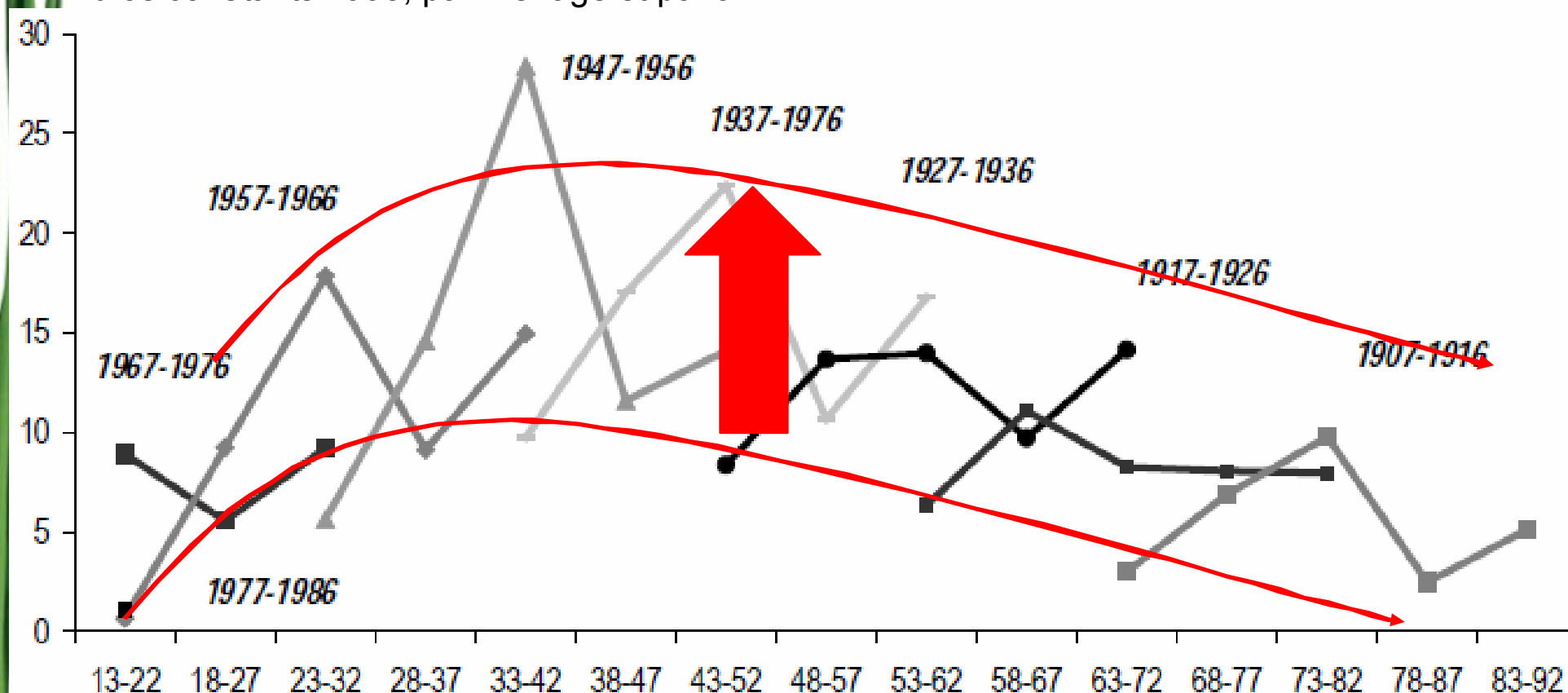
Euros constants 1995, par ménage et par an



Source : Enquêtes BDF 1979, 1984, 1989, 1995, 2000 (INSEE), traitement CREDOC, Exercice d'anticipation des comportements alimentaires des Français, Modèle Age-Période-Cohorte, Cahier de Recherche n°222, Décembre 2005.

# Légumes en conserve et surgelés : effets d'âge et de génération

Euros constants 1995, par ménage et par an



Source : Enquêtes BDF 1979, 1984, 1989, 1995, 2000 (INSEE), traitement CREDOC, Exercice d'anticipation des comportements alimentaires des Français, Modèle Age-Période-Cohorte, Cahier de Recherche n°222, Décembre 2005.

# Obstacles et opportunités : préférences, normes et habitudes



## Caractéristiques sensorielles potentiellement facteurs de rejet

- L'amer, l'acide, la texture + Les odeurs
- Effet de l'âge : attitudes moins favorables des enfants (exposition répétée nécessaire) et des personnes âgées

## Impact des normes

- Norme sociale perçue
- Habitude de manger des F&L pendant l'enfance

# Obstacles et opportunités : valeurs



## Valorisations multiples par le consommateur

- Valeur hédonique (goût, arôme) prépondérante
- Valeur santé : reconnue mais limitée
- Valeur symbolique : les F&L sont des marqueurs féminins
- Valeur de partage et de pratique sociale variable selon les pays

## Valeur coûts-sacrifices en défaveur des F&L frais

- Perçus comme chers
- Peu pratiques
- Difficiles à conserver
- Consommateurs de temps pour l'achat et la préparation
- Demandeurs de savoir-faire
- Peu disponibles à proximité

# Pour conclure



- 1. Les politiques de santé publiques sont très favorables à la consommation des fruits et légumes**
- 2. L'évolution des prix, des pratiques et des goûts des consommateurs sont des obstacles au développement de la consommation**
- 3. Ces obstacles sont particulièrement importants pour les jeunes générations, et pour les ménages modestes**
- 4. Les fruits semblent profiter davantage que les légumes des recommandations nutritionnelles**
- 5. L'adaptation des produits aux goûts et aux pratiques de consommation sera l'élément clé des évolutions à venir**